

Sotheby's

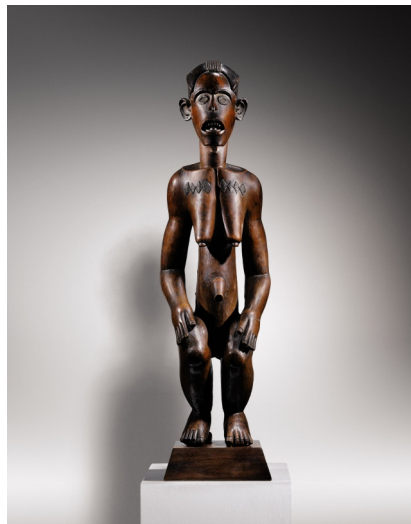
Communiqué de presse Paris

Paris | 33 (0)1 53 05 53 66 | Sophie Dufresne | sophie.dufresne@sothebys.com

Paris | 33 (0)1 53 05 52 32 | Chloé Brézet | chloe.brezet@sothebys.com

RECORD MONDIAL POUR UNE STATUE FANG

**Ce chef-d'œuvre de l'Art Africain
ayant appartenu à Félix Fénéon et Jacques Kerchache
s'est vendu 4.4 millions € chez Sotheby's à Paris**



Paris, 18 juin 2014 – La vente des **Arts d'Afrique et d'Océanie** vient de s'achever chez **Sotheby's à Paris** avec un total de 6.267.000 € soit près de 85% des lots vendus en valeur. La vedette de la vente était sans conteste la **Fang Mabea** qui a dépassé à 4.353.500 € son estimation haute de 3.5 millions € - **Record mondial pour une statue Fang et troisième plus haut prix pour une œuvre d'art africain en vente publique**. Ce chef-d'œuvre de la statuaire africaine, choisie pour illustrer la couverture de la « bible » dans ce domaine, *L'art africain* (Kerchache, Paudrat, Stéphan, éditions Mazenod, 1988), avait appartenu à **Félix Fénéon** puis à **Jacques Kerchache**.

Selon Marguerite de Sabran, Directrice du département Arts d'Afrique et d'Océanie chez Sotheby's : « Cette sculpture exceptionnelle, œuvre d'un artiste virtuose, échappe au temps et à la géographie des styles pour atteindre le statut d'œuvre universelle. Son esthétique et sa force avaient déjà fasciné Félix Fénéon puis Jacques Kerchache, ces deux figures emblématiques passionnément engagées dans la reconnaissance des « arts lointains », et qui en avaient fait l'icône de leur collection. Son résultat record l'inscrit aujourd'hui dans les annales du marché de l'art. »

Dès sa découverte au début du XX^e siècle par les membres de l'avant-garde, la statuaire Fang a été considérée comme le sommet de l'art sculptural africain. À la veille de la première Guerre mondiale, ces pièces restent cependant très rares et aujourd'hui encore, moins d'une dizaine d'œuvres

compose le corpus le plus restreint de la statuaire Fang : celui des Fang Mabea (Cameroun). Il s'agit de l'œuvre la plus importante de cet ensemble - et la seule encore conservée en mains privées.

Cette statue spectaculaire (67 cm) qui oscille entre réalisme des détails et idéalisation de la silhouette, constitue l'apothéose du style. Selon Louis Perrois, elle évoque vraisemblablement une aïeule vénérée pour son abondante descendance et s'impose comme un chef-d'œuvre archétypal de la statuaire africaine. Les surfaces parfaitement polies du bois dense de teinte blonde et le raffinement de la sculpture dénotent une tradition très ancienne.

Les œuvres de la **collection Bernd Muhlack** se distinguaient notamment par la puissance sculpturale des arts des **royaumes Bamiléké, au Cameroun**. A l'instar de la **statue monumentale Bamiléké**, mêlant une violence de l'expression à une époustouflante audace plastique, qui a emporté la deuxième plus haute enchère de la soirée à **397.500 €** (lot 61).

Autre œuvre admirable mise en vente ce soir, une **statue Luluwa**, porteuse de coupe, **République Démocratique du Congo**, collectée entre 1928 et 1945, a séduit les amateurs par son grand raffinement du modelé et de sa parure. Cette effigie, destinée à intercéder entre le monde des vivants et celui des esprits, a largement dépassé à **361.500 €** son estimation haute (lot 28, estimation : 180.000-250.000 €).

Cette vente, riche en redécouvertes, comprenait un **masque Vuvi du Gabon**, connu uniquement par une photographie noir & blanc, jusqu'à sa mise en vente par Sotheby's. Les amateurs n'ont pas manqué de comprendre l'importance de l'un des plus anciens et des plus remarquables témoins des rares masques Vuvi en poussant les enchères jusqu'à **109.500 €** (lot 71).

Sotheby's vous donne rendez-vous le **16 septembre pour les Arts d'Océanie de la Collection Murray Frum**. Cette exceptionnelle collection réunie pendant plus de cinquante ans constitue dans ce domaine le plus important ensemble présenté sur le marché depuis ces trente dernières années.

Cet ensemble illustre la très riche variété stylistique des arts océaniques – depuis des parures des îles Salomon collectées en 1862 jusqu'à la monumentale statuaire de Nouvelle-Irlande. Elle se distingue en particulier par ses trésors de Polynésie, associant à leur très grande rareté, la qualité remarquable des œuvres et leurs provenances historiques.

Visiter: www.sothebys.com/en/inside/services/press/news/news.html

Suivre: www.twitter.com/sothebys

Rejoignez-nous : www.facebook.com/sothebys & www.weibo.com/sothebys hongkong

Regarder : www.youtube.com/sothebys

*Les estimations sont hors commission d'achat et les prix inclus le prix marteau et la commission d'achat

Les images sont disponibles sur demande

Tous les catalogues sont consultables en ligne www.sothebys.com ou sur l'application Ipad Sotheby's Catalogue