

Topdanmarks resultat for 1. - 3. kvartal 2002



Dagsorden

- Udvikling i resultatet
- Skadeforsikring
- Livsforsikring
- Tilbagekøbsprogram
- Forventninger til 2002



Hovedpunkter fra delårsrapporten 1/2

- Underskud på 51 mio.kr.
- Positivt cash flow på 73 mio.kr.
- Omkostningsprocenten i de første tre kvartaler faldt fra 21,5 til 20,3 (19,1 i 3. kvartal 2002)
- Combined ratio steg i de tre første kvartaler fra 96,8 til 99,7 (97,9 i 3. kvartal 2002 / 99,1 i 3. kvartal 2001)
- Præmievækst
 - Skadeforsikring 5,9 pct.
 - Livsforsikring 36,3 pct.



Koncern

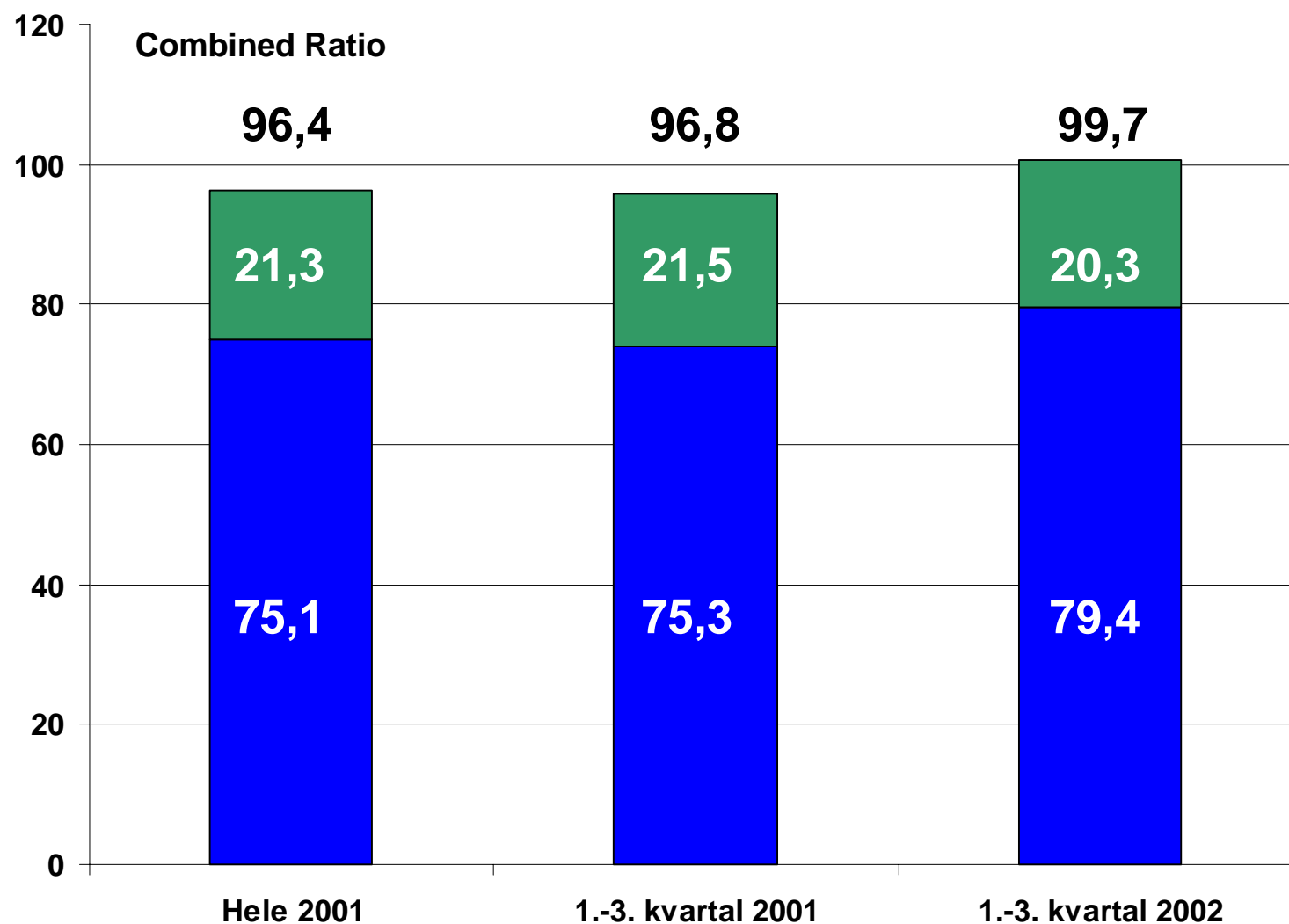
Hovedpunkter fra delårsrapporten 2/2

- I forhold til resultatprognosen i årsrapporten for 2001 har indtjeningen været påvirket af:
 - Afvigelse p.g.a. faldende aktiekurser 495 mio. kr.
 - 130 mio. kr. i Topdanmark Livsforsikring
 - 365 mio. kr. til resten af Topdanmark koncernen
 - Vejrligsrelaterede skader 160 mio. kr.
 - Overgang til variabel grundlagsrente på arbejdsskade 66 mio. kr
 - I alt 721 mio. kr.



Koncern

Uvejr øger udbetalinger til skader



- Combined ratio steget til 99,7.
- Storm og uvejr i 1.- 3. kvartal 2002 påvirkede skadeprocenten med 3,4 pct.point i.f.t. det forudsatte
- Yderligere fald i omkostningsprocenten

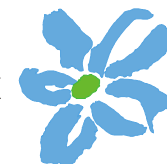
Omkostninger

Skader inkl. genforsikring

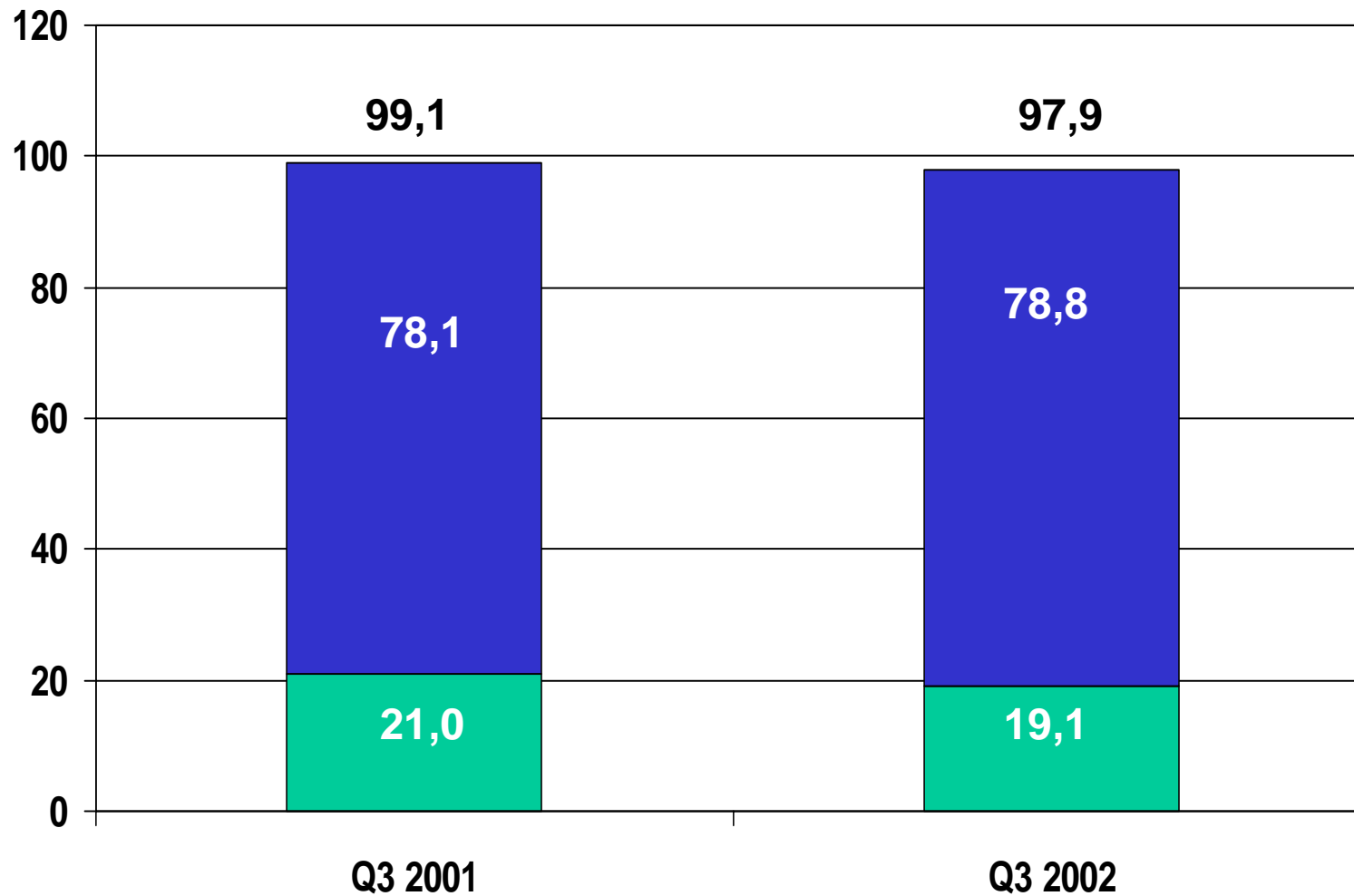
Skade



Topdanmark



Q3 2002 bedre end Q3 2001



Omkostnings
pct. faldet til
19,1

Combined ratio
påvirket med knap
2 pct.point af
skybrudsskader

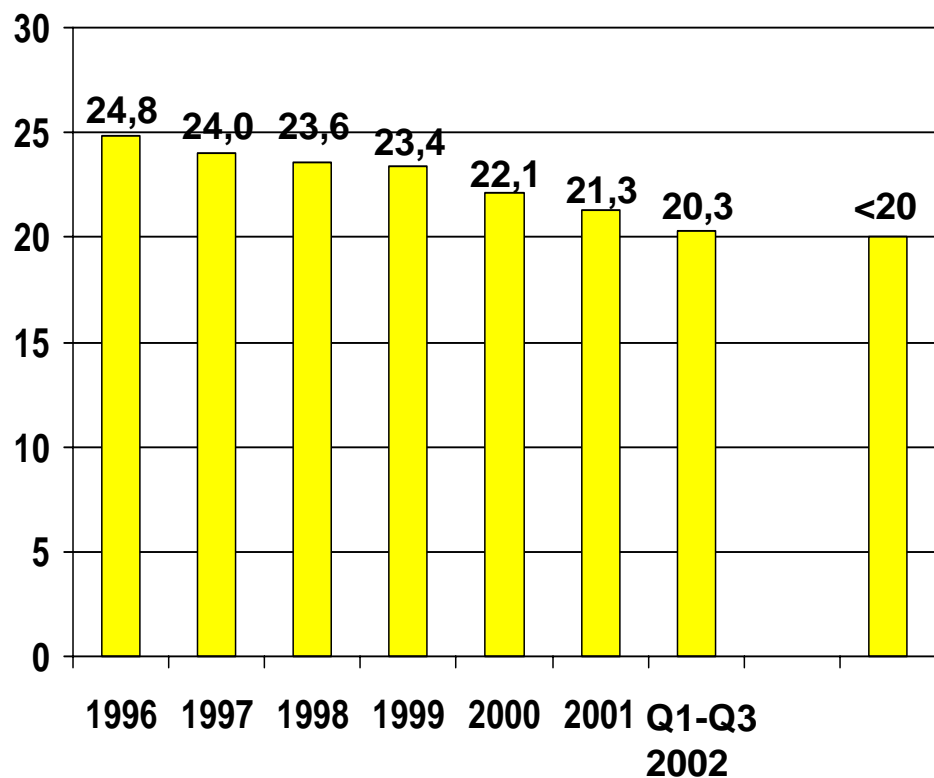
Q3 2002

Skade

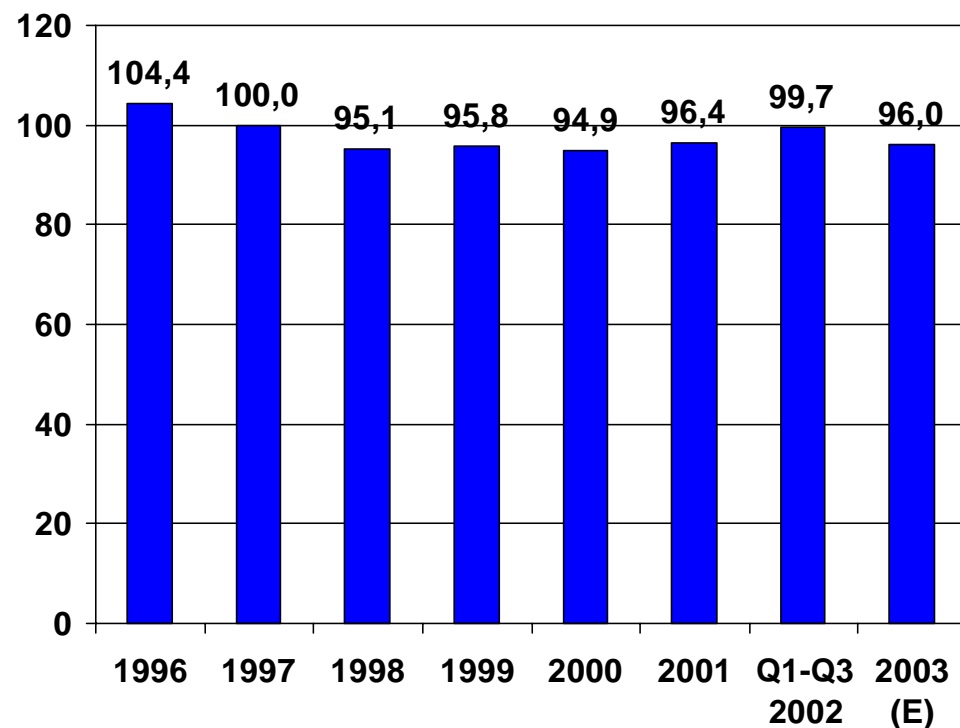


Udvikling i Topdanmarks nøgletal

Omkostningsprocent

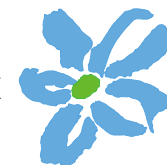


Combined ratio - ekskl. 1999-stormen



Skade

Topdanmark



Sammenligning af combined ratio

Sammenligning af combined ratio 1.- 3. kv. 2002

	Topdanmark	Codan
Skadepct.	77,3	74,6
Afgiven forretning	2,1	5,4
Skadeforløb	79,4	80,0
Omk.pct.	20,3	24,0
Combined ratio	99,7	104,0

Sammenligning af nøgletal 3. kv. 2002

	Topdanmark	Codan
	78,2	77,6
	0,6	5,5
	78,8	83,1
	19,1	23,9
	97,9	107,0

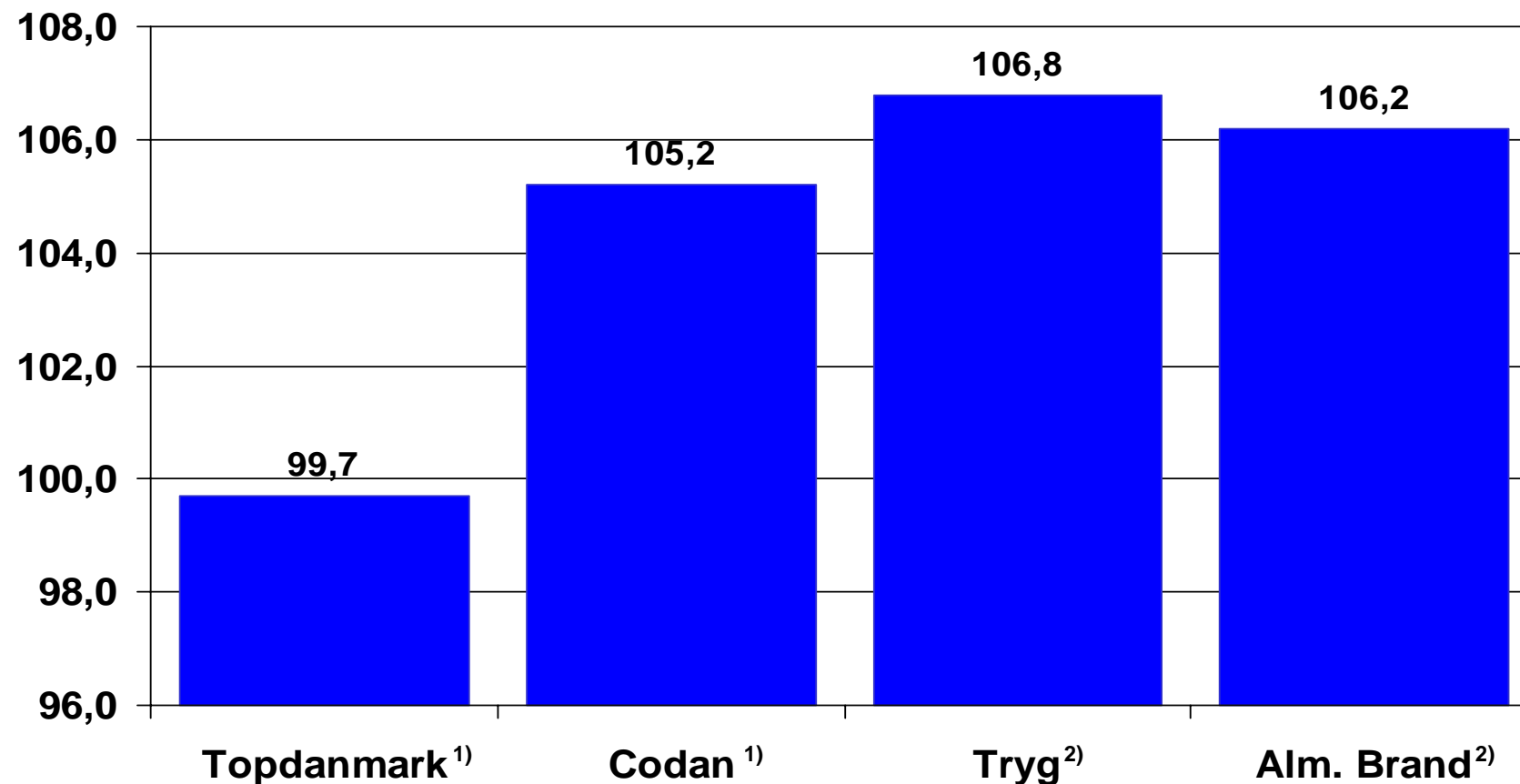


Skade

Topdanmark



Sammenligning af combined ratio



1) 1. - 3. kvartal 2002

2) 1. halvår 2002

Skade



Sket i omverdenen

Fair har tabt ca. 400 mio. kr.

IA → Topdanmark

Provinzial → Alm. Brand

Allianz Nordeuropa → Alka

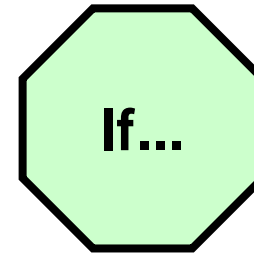
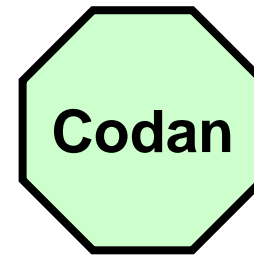
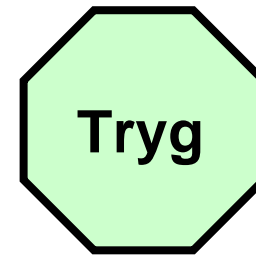
Trekroner → Codan

Zürich → Tryg

Plus Forsikring konkurs

Gerling drosler ned

Hamburg-Mannheimer stopper nytegning



Skade

Topdanmark



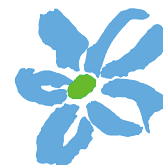
De nødvendige initiativer er allerede iværksat

- Præmievækst på 5,9% i 1.- 3. kvartal 2002
- Distribution gennem home er kommet godt i gang
- Tilgang af kunder fra Plus Forsikring
- Forventet præmievækst på 7-8 pct. i 2002
- Må fremover forvente flere skader p.g.a. et mere ustabil vejrlig
- Tilstrækkelige præmieforhøjelser på godt 2 pct. er annonceret
- Forventning om øget salg gennem Danske Bank/BG Bank
- Forventet præmievækst på 8-9 pct. i 2003
- Combined ratio omkring 96 forventes i 2003



Skade

Topdanmark



Liv fortsætter væksten

- Præmievækst på 36,3 pct. i 1. - 3. kvartal 2002
- Styrket konkurrenceposition
- Har i hele den forløbne del af 2002 ligget i Finanstilsynets grønne lys
- Indledt samarbejde med Foreningen af Samvirkende Sparekasser (ca. 300 filialer)
- Forsat udvikling af nye produkter
 - Har bl.a. lanceret et nyt arbejdsløshedsforsikringsprodukt
- Forventer præmievækst væsentligt over markedsniveauet i 2002
- Forventer også præmievækst over markedsniveauet i 2003
- Lavere resultat i 2002 i Livsforsikring p.g.a. nyt overskudsprincip



Liv

Topdanmark



Om arbejdsløshedsforsikring

Dækning:

- Betaling af låneydelser i op til 12 måneder
- Karenstid: 1/2/3 måneder

Tilknyttes:

- Dødsfaldsdækning/restgæld
- TAE 12 måneder
- Kritisk sygdom
- Invalidesum

Stort markedspotentiale:

- P.t. skønnes ydelser til lån på 90 mia. kr.
- Præmie på 4,5 mia. kr. ved 5%
- Marked kan forventes til 10%? (stor usikkerhed)
- Topdanmark står stærkt grundet distributionsnet

Liv



Topdanmark



Resultatmodel i Liv

Ubetingede overskudsandele

- Investeringsafkast -5 mio. kr.
- Resultat i Topdanmark Link -20 mio. kr.
- Resultat -25 mio. kr.

Betingede overskudsandele

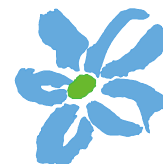
- Risikotillæg 37 mio. kr.
- 25 pct. af risiko-/adm.resultatet 3 mio. kr.
- Resultat 40 mio. kr.

Det betingede overskud kan indtægtsføres i en efterfølgende periode med investeringsafkast højere end i størrelsesordenen 3,3 pct. p.a.



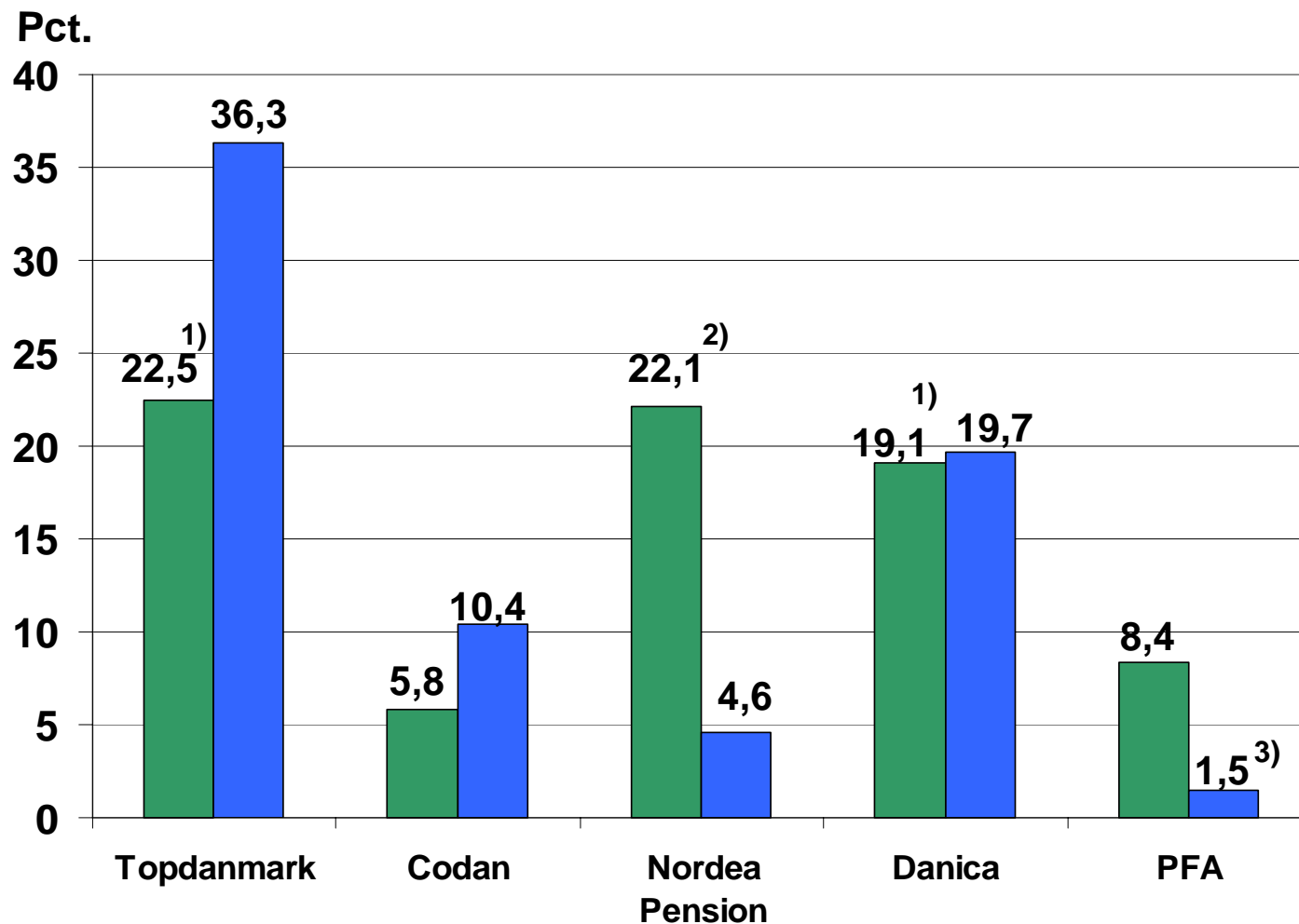
Liv

Topdanmark



Flot præmiefremsgang i Liv

Udvikling i præmier i alt



2001

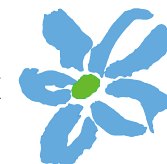
1. - 3. kvartal 2002

- 1) Ekskl. BG Pension
- 2) Ekskl. overtagelsen af NESAs og IFV's Pensionskasse
- 3) 1. halvår 2002



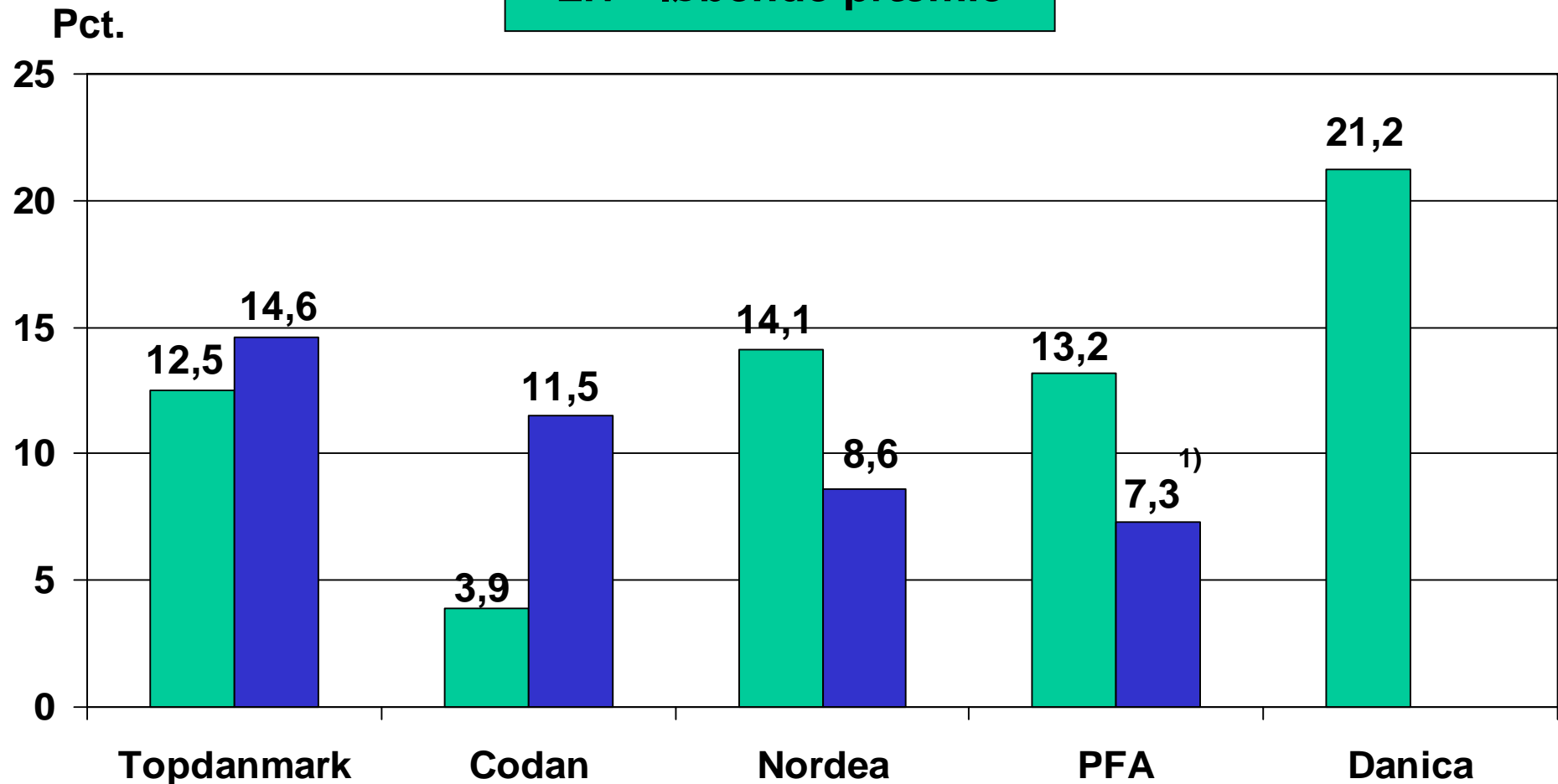
Liv

Topdanmark



Præmievækst

Liv - løbende præmie



1) 1. halvår 2002

■ 2001 ■ 1. - 3. kvartal 2002

Liv



Tilbagekøb af aktier fortsætter uændret

- Siden 1998 har tilbagekøbet af egne aktier reduceret aktiekapitalen med 35 pct.
- Topdanmark har købt egne aktier for 682 mio. kr. i 2002
- For hele 2002 ventes fortsat tilbagekøb på 600 - 700 mio. kr



Koncern

Uændrede resultatforventninger for 2002

- For 2002 ventes en indtjening på 325-425 mio. kr. efter skat
- Resultatet af aktieposten i Danske Bank, ventes budgetteknisk at blive -117 mio. kr.

Forudsætninger:

- Uændrede valutakurser
- Stabilt renteniveau
- Aktieafkast på 8,5 pct. p.a.

I forhold til kursniveauet pr. 25. november 2002



Koncern

WWW.topfacts.dk

