

Topdanmark

Juni 2002



juni 2002



Hvorledes Topdanmark ønsker at skabe værdi

Driftsmæssigt:

- En præmiefremgang som overstiger markedsniveauet
- En faldende omkostningsprocent



juni 2002

Hvorledes Topdanmark ønsker at skabe værdi

Kapitalstruktur

- Topdanmark er et forsikringssselskab
 - Ikke en investeringsforening
- Topdanmark ønsker at undgå unødvendig overskudskapital
 - Tilbagekøb af Topdanmark-aktier



Corporate Governance

- Har fjernet alle vedtægtsmæssige restriktioner
- Lever op til principperne om god Corporate Governance
- Ingen aktionær ejer over 10%
- En høj aktiekurs er det eneste værn mod en uinviteret overtagelse
- Revolverende aktieoptionsprogram



juni 2002

Highlights

- Overskud på 212 mio. kr. efter skat
- Resultat før skat og afskrivning af goodwill (cash flow) på 285 mio. kr.
- Resultatet påvirket af engangsindtægt på 112 mio. kr. efter skat
- Præmievækst på 4,0% og 36,5% på skade- og livsforsikring.
- Omkostningsprocenten faldt fra 21,8 til 20,9
- Combined ratio steg fra 95,4 til 100,7



Resultatudvikling

Topdanmark koncernen

Hoved- og nøgletal

Mio. kr. 1. kvrt. 2001 1. kvrt. 2002

Hovedtal

Præmieindtægter

Skadeforsikring	1.492	1.552
Livsforsikring	395	539
	1.887	2.091

Forsikring

Skadeforsikring	56	67
Livsforsikring	32	32
Resultat af forsikring i alt	88	99

Moderselskab m.v.

Ordinært resultat før skat	116	23
	204	122

Skat af ordinært resultat	-43	-22
Ekstraordinære poster efter skat	0	112

Periodens resultat	161	212
---------------------------	------------	------------



juni 2002

Resultatudvikling

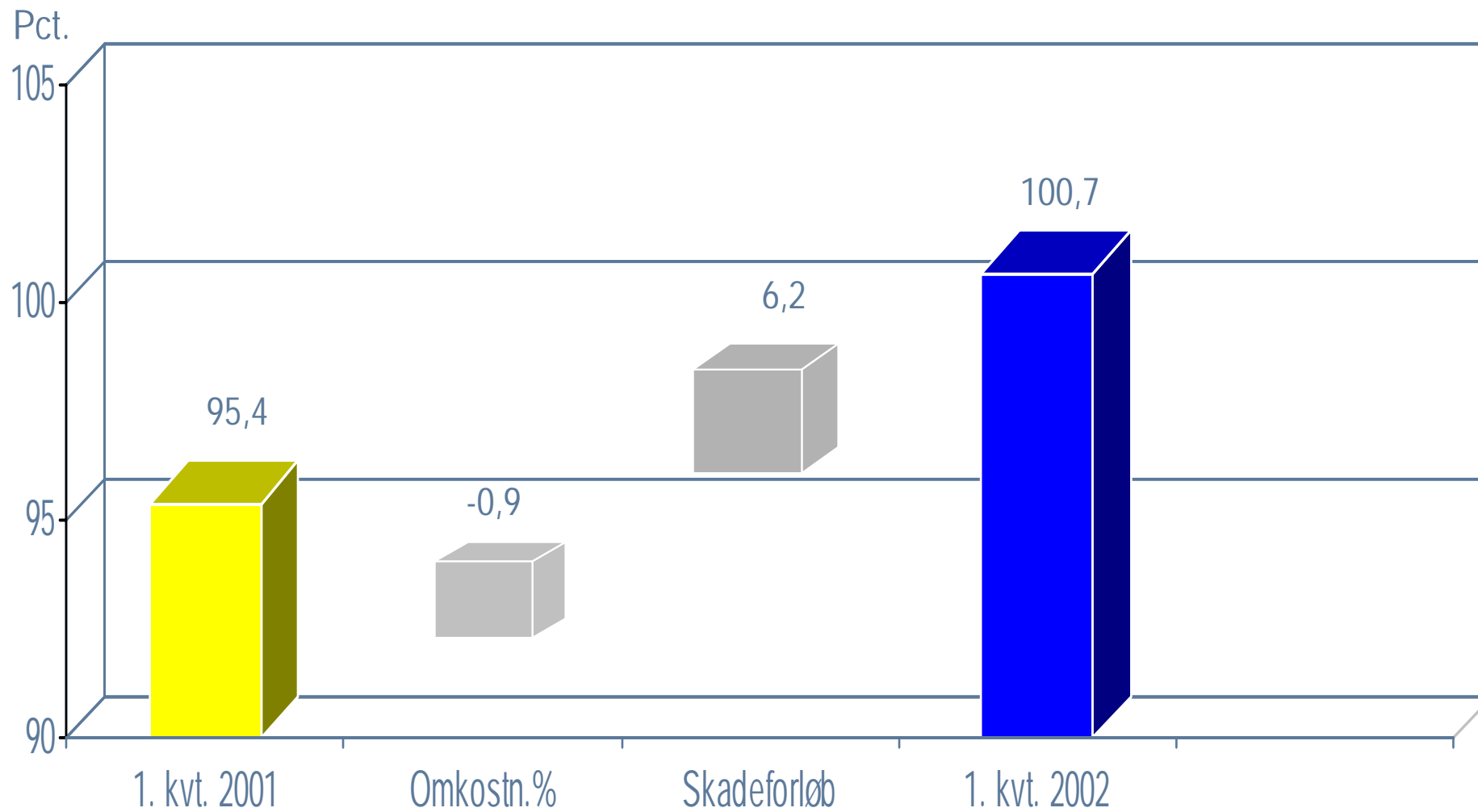
Skadeforsikring

Mio. kr.	1. kvrt. 2001	1. kvrt. 2002
Bruttopræmieindtægter	1.492	1.552
Forsikringsteknisk rente	78	60
Erstatninger	-1.206	-1.193
Afgiven forretning	107	-45
Omkostninger	-325	-325
Udjævningshensættelser	2	0
Forsikringsteknisk resultat	148	49
Finansindtægter eksklusive Danske Bank	-29	1
Skadeforsikring før Danske Bank og goodwill	119	50
Danske Bank	-43	37
Afskrivning på goodwill	-20	-20
Resultat af skadeforsikring	56	67



Skadeforsikring

Udvikling i combined ratio

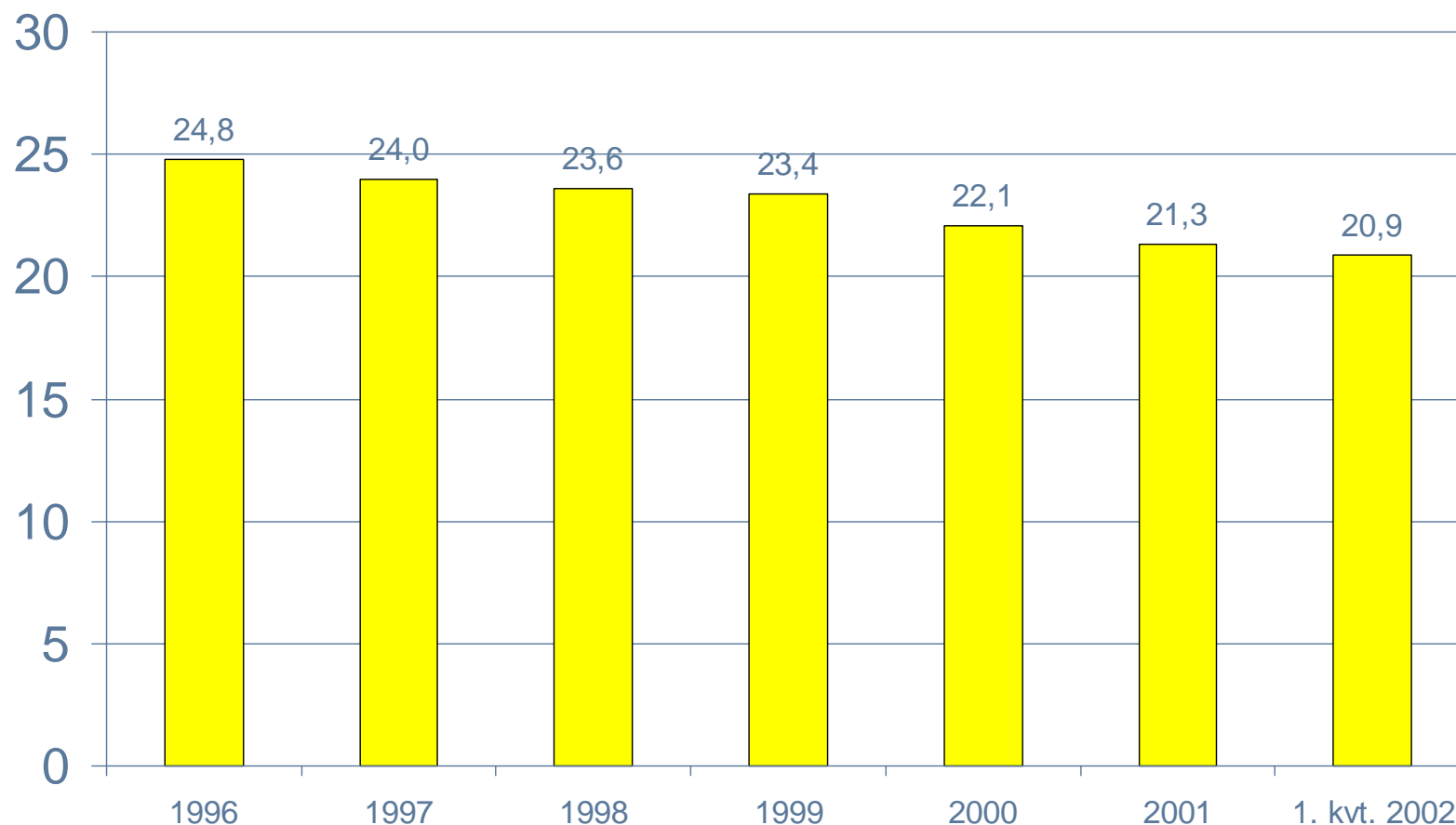


juni 2002

Skadeforsikring

Udvikling i omkostningsprocent

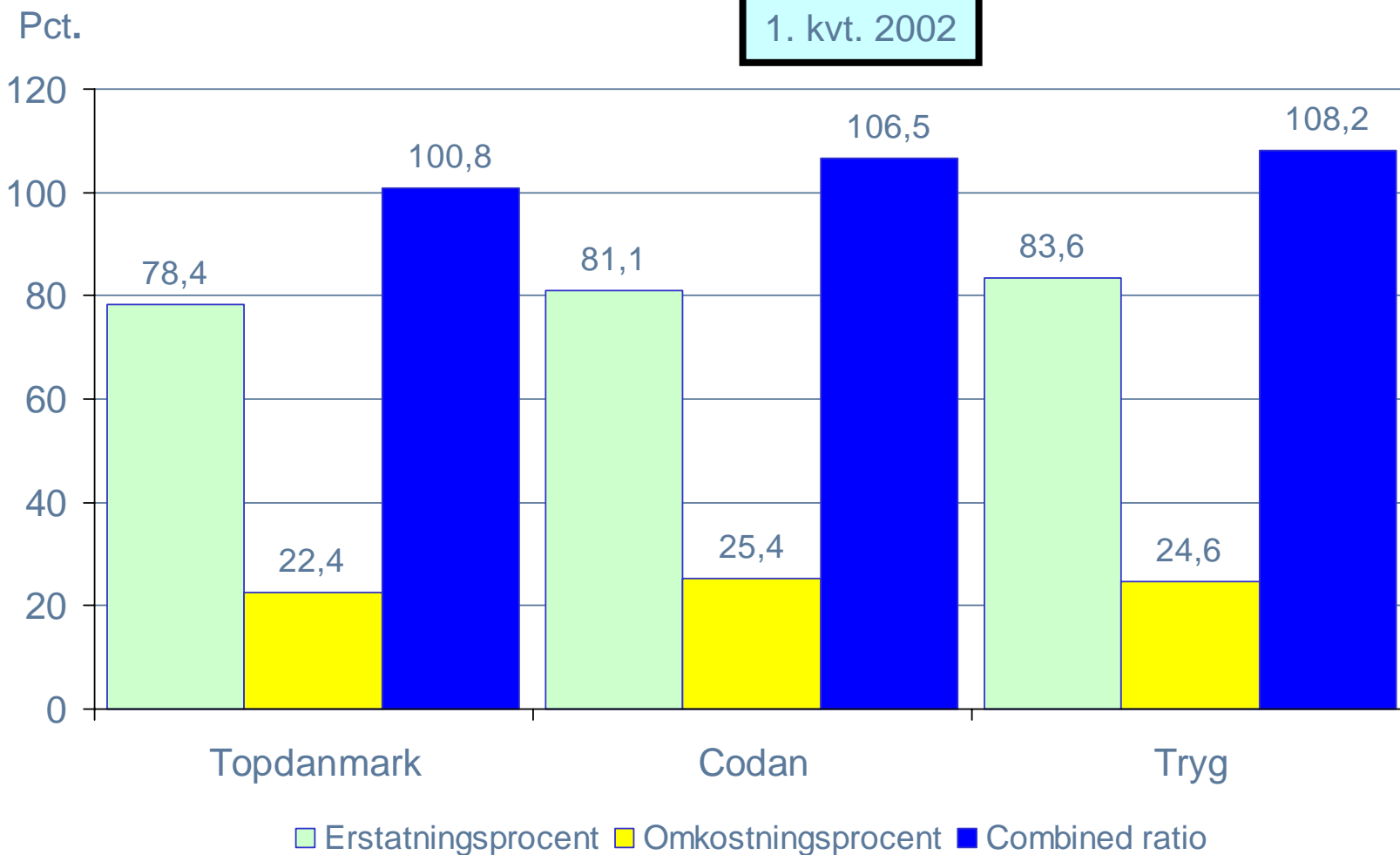
Pct.



juni 2002

Skadeforsikring

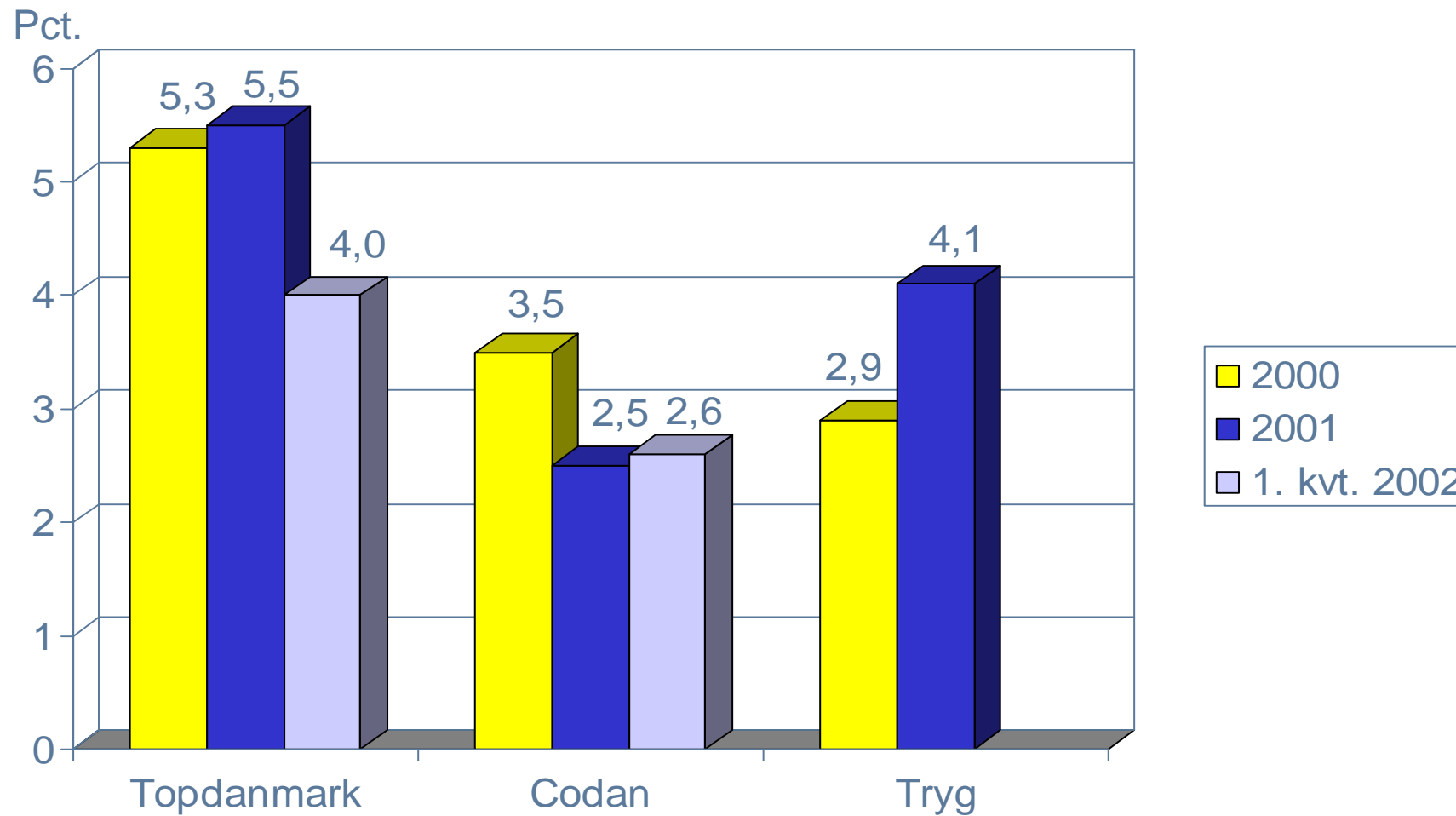
Nøgletal for egen regning



juni 2002

Skadeforsikring

Præmievækst - pct. p.a.



juni 2002

Skadeforsikring

Genforsikring

- Stigende priser
- De stigende genforsikringspriser er så vidt muligt overført til kunderne
- Har budgetteret med højere omkostninger til stormprogrammet pr. 1. august 2002



juni 2002

Skadeforsikring

Perspektiver

- Erstatningsansvarsloven medfører præmieforhøjelser pr. 1. juli 2002
- Distribution gennem home pr. 1. maj 2002
- eBusiness
- Forventet præmievækst på 7-8% i 2002



juni 2002

Kan der tjenes penge på skadeforsikring?

Forudsætninger

- Egenkapital 50 pct. af præmieindtægterne
- Combined ratio 96
- Forsikringsteknisk rente 4 pct.
- Afkast af egenkapitalen 7 pct.

Afkast af driften

- | | |
|----------------------------|---------------|
| • Indtægter | 100 |
| • Forsikringsteknisk rente | <u>4</u> |
| | 104 |
| • Udgifter | <u>96</u> |
| | 8 ~ ROE = 16% |

Afkast af egenkapitalen

- | | |
|----------------|-----------|
| • ROE før skat | <u>7%</u> |
| | 23% |



Livsforsikring

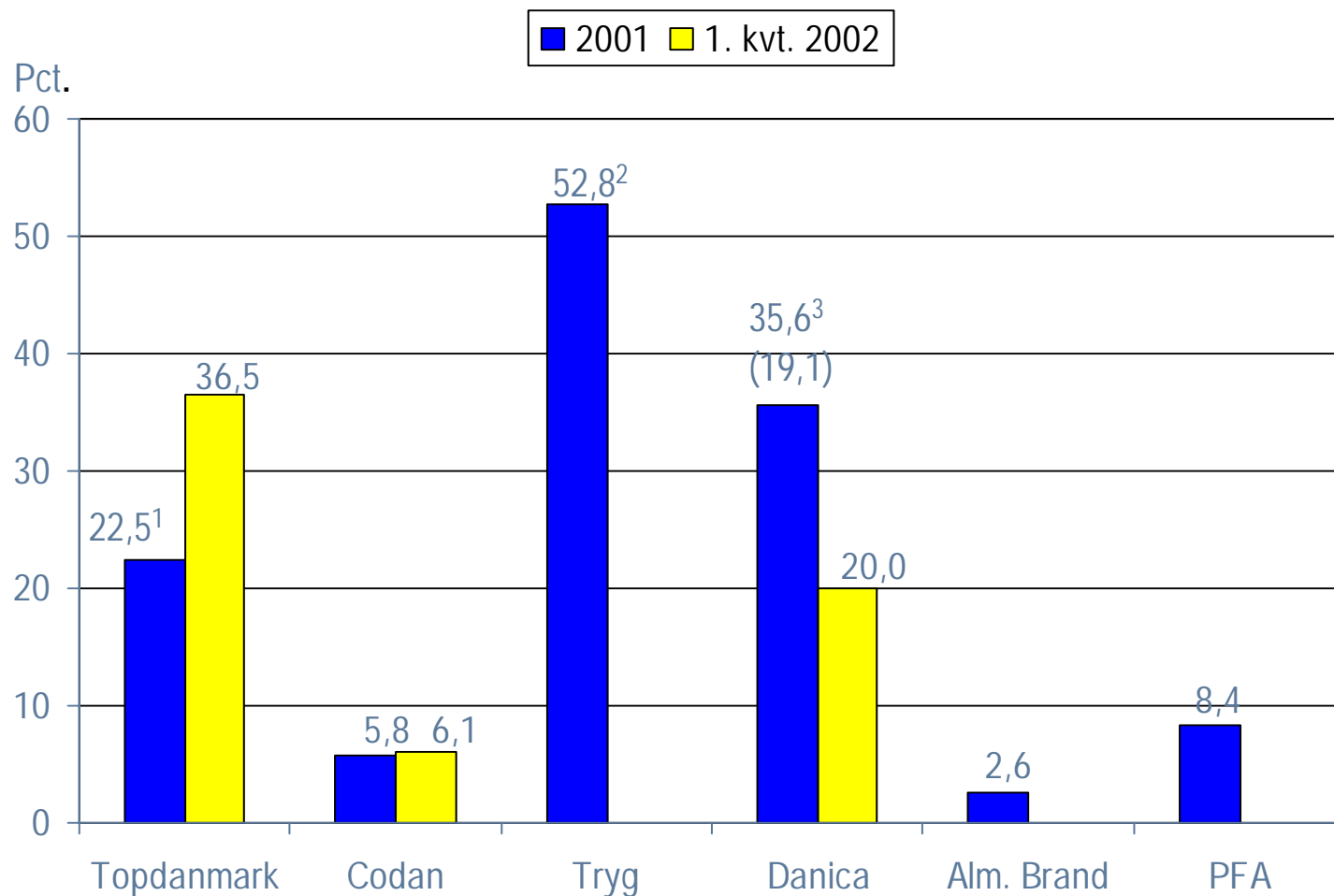
Perspektiver

- Styrket konkurrenceposition
- Har introduceret Unit Link
- Tilfredsstillende investeringsafkast
- Forventer præmievækst over markedsniveauet i 2002
- Nyt overskudsprincip



juni 2002

Livsforsikring Præmiefremgang



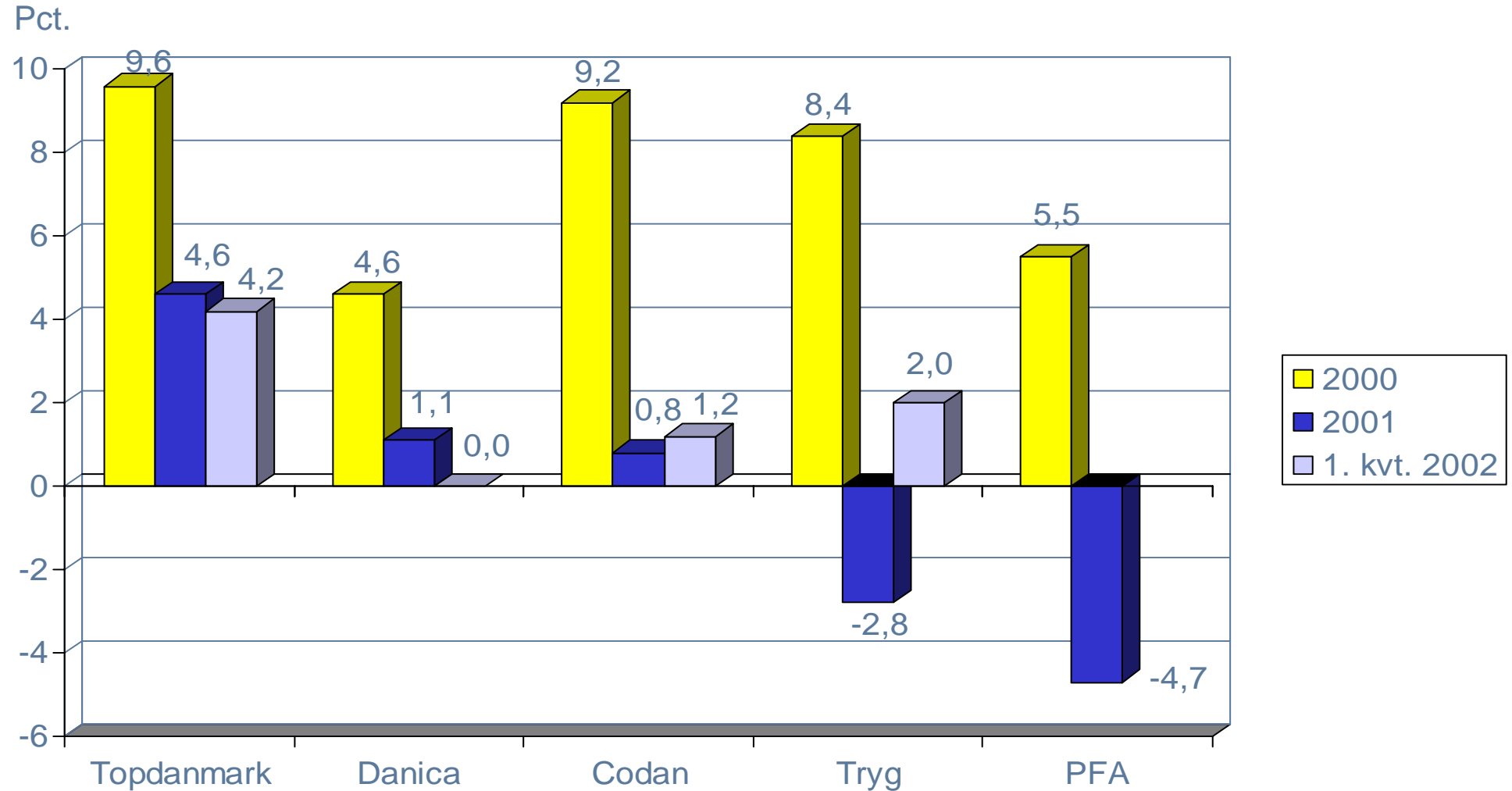
- 1) Ekskl. BG Pension
- 2) 22 pct. ekskl. overtagelsen af NESA & IFV's Pensionskasse
- 3) Inkl. BG Pension for 2000



juni 2002

Livsforsikring

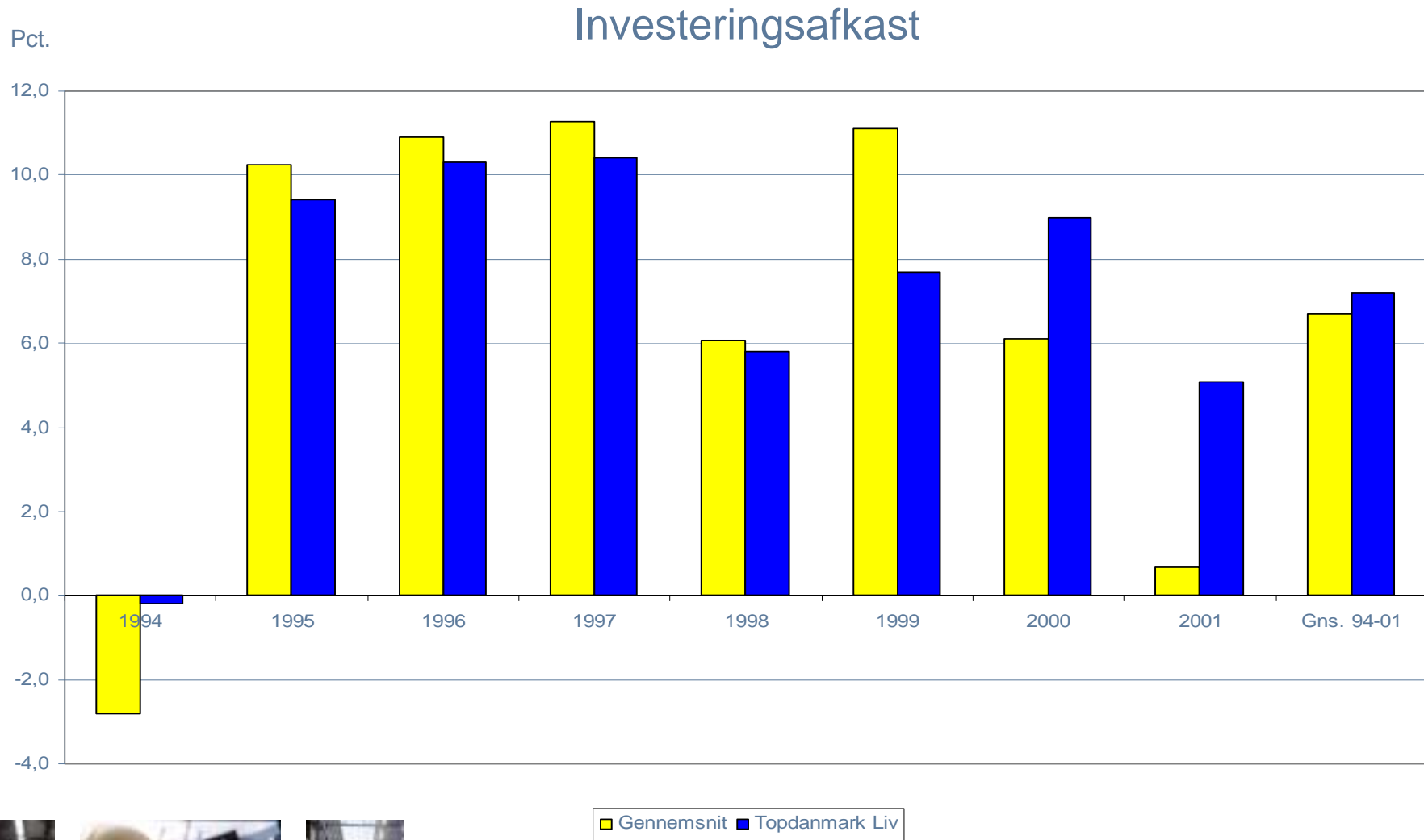
Investeringsafkast før pensionsafkastskat



juni 2002

Livsforsikring

Udvikling i investeringsafkast siden 1994



juni 2002



Strukturtilpasning

- Tryg - Zürich
- Codan
- Alm. Brand
- if...
- PFA



juni 2002

Tilbagekøb af Topdanmark-aktier

- Siden 1998 er aktiekapitalen i.f.m. tilbagekøbsprogrammet reduceret med 34%
- For 2002 forventes et tilbagekøb på 600 - 700 mio.kr.
- Tilbagekøbet for 2003 ventes ikke at ligge lavere end for 2002



juni 2002

Tilbagekøb af egne aktier

Egenkapitalens størrelse

Mio. kr.

2 x solvenskravet i skadeforsikring (præmiebaseret)	1.742	
1.5 x solvenskravet i livsforsikring	837	
1 års vækst i solvenskrav	206	
0.3 x aktieeksponeringen (koncern ekskl. liv)	754	
1 x rentefølsomheden (koncern ekskl. liv)	71	
0.3 x investeringen i afløbsforretning	<u>49</u>	
		3.659
reduceret med udjævningsreserver i Topdanmark koncernen ekskl. livs- og arbejdsskadeforsikring		171
og		
reduceret med op til 20 pct. fremmedfinansiering i form af langfristede lån eller committed lines til moderselskabet		732
I alt egenkapital		2.756



juni 2002

Tilbagekøb af egne aktier

Mio. kr.

Egenkapital primo 2002	3.746	
Egenkapital reduceret med skatteaktiv	-425	
Egenkapital reduceret med goodwill	<u>-617</u>	
	<u>-1.042</u>	
Kapitaldækning	2.704	
Forventet overskud før skat og goodwill 2. - 4 kv. (middelværdi)	<u>812</u>	
Forventet kapitaldækning ultimo		3.516
Rimelig kapitaldækning primo	2.756	
Forventet vækst i kapitaldækning 2003 (5% solvensstigning)	<u>139</u>	
Forventet rimelig kapitaldækning ultimo		2.895
Tilbagekøbspotentiale resten af 2002		621



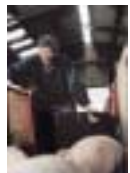
juni 2002

Resultatforventninger

- Under forudsætning af uændrede valutakurser, et stabilt renteniveau og et aktieafkast på 8,5 pct. p.a. i forhold til kursniveauet pr. 27. maj 2002 ventes fortsat et resultat på 545 - 645 mio. kr. efter skat
- Hertil kommer resultatet af aktieposten i Danske Bank, som budgetteknisk er sat til 300 mio. kr. på baggrund af kursen den 27. maj 2002
- Forventet resultat før skat og afskrivning af goodwill (cash flow) på ca. 1,1 mia. kr.



www.topfacts.dk



juni 2002



Bilag



juni 2002

Livsforsikring

Nyt overskudsprincip

- Overskuddet i Topdanmark Livsforsikring beregnes som summen af :
 - Egenkapitalen (ekskl. egenkapitalen i Unit Link-selskabet) forrentet med investeringsafkastet før pensionsafkastskat
 - Resultatet i Topdanmark Link
 - Risikotillæg
 - Selskabet opererer altid mindst med et kapitalgrundlag svarende til 150% af solvensmargen
 - Heraf beregnes et risikotillæg på op til 5%
 - Egenkapital herudover oppebærer et risikotillæg på 1%
 - 25% af det samlede administrations- og risikoresultat, såfremt dette er positivt
 - Resultatet af syge- og ulykkesforsikring
- Samlet ventes et mere volatilt resultat, men det ventes ikke at medføre et lavere gennemsnitligt ROE



Livsforsikring

Eksempel på det nye overskudsprincip

Forudsætninger

Primo egenkapital	1.400 mio. kr.
Investeringsafkast	6%
Solvensmargen	558 mio. kr.

Eksempel

Mio. kr.

Investeringsafkast af egenkapital $1.400 \times 0,06$		84
Resultat i Topdanmark Link		0
Risikotillæg $558 \times 1,5 \times 0,05$	41	
$1.400 - (558 \times 1,5) \times 0,01$	<u>5</u>	
	46	
Adm.- og risikoresultat $28 \times 0,25$		7
Resultat af syge- og ulykkesforsikring		<u>9</u>
		146



Livsforsikring

Hvorfor Topdanmark Livsforsikring?

Eksempel

Mio. kr.

Investeringsafkast af egenkapitalen	84
Resultat af Unit Link, risikotillæg m.v.	<u>62</u>
	146
Omkostningssynenergier	25
Kapitalforvaltning	<u>10</u>
	181
ROE	13%



juni 2002