

Udviklingstendenser i forsikring og værdiskabelse i Topdanmark

v. Michael Pram Rasmussen
3. december 2003



Topdanmark



Forsikringssselskaber i 80'erne og 90'erne

Karakteristika:

Store finansindtægter

- Overkapitaliseret
- Høj rente i begyndelsen af 80'erne og faldende rente herefter
- Kursgevinster

Høj combined ratio

- Gav typisk gevinst i 80'erne på grund af høj rente
- Gav typisk tab i 90'erne på grund af faldende rente

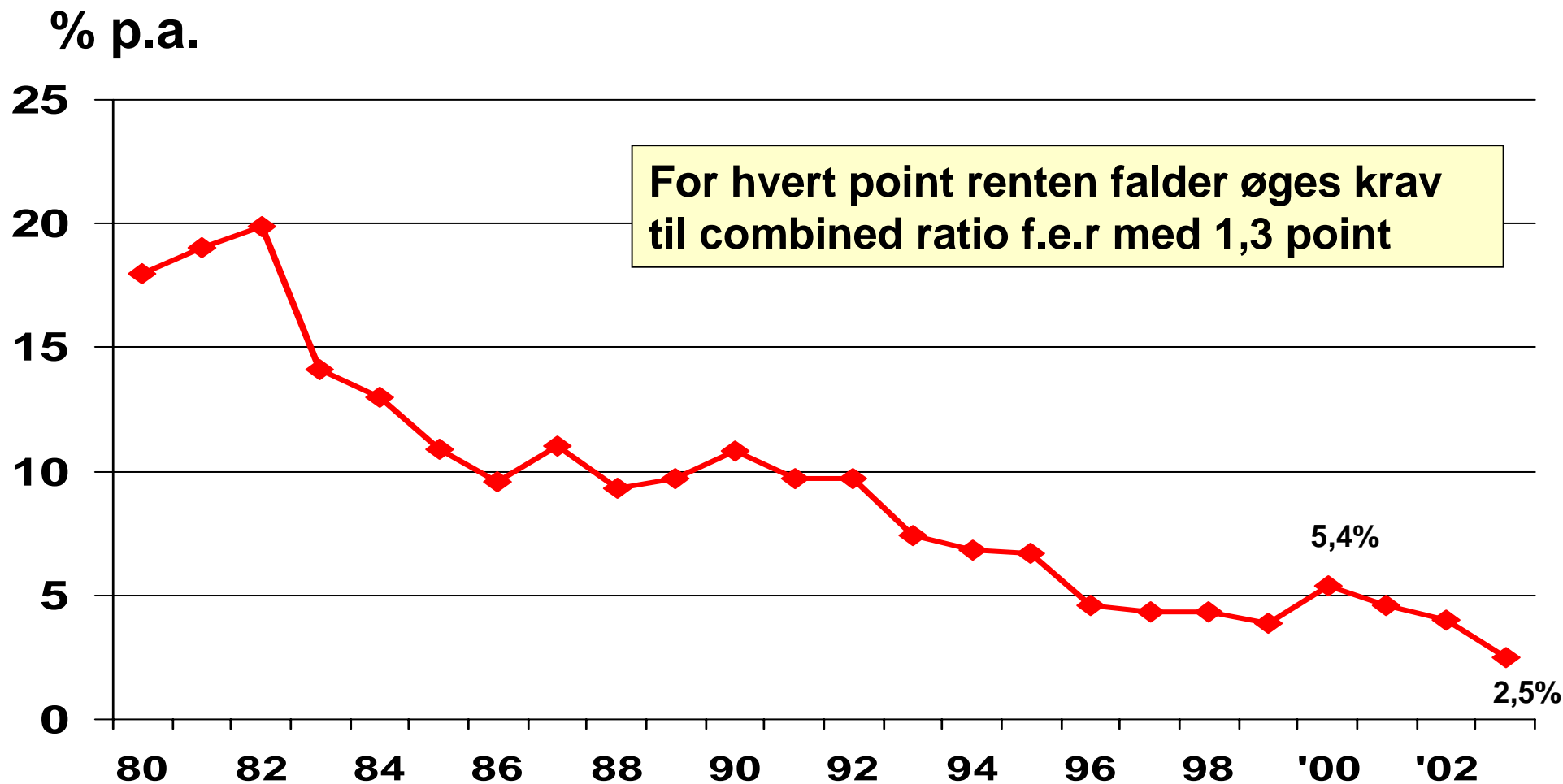
Grundlæggende traditionelle forsikringssselskaber

- Diversifikation starter i slutningen af 80'erne
 - Fx finansielt supermarked, udlandet etc.



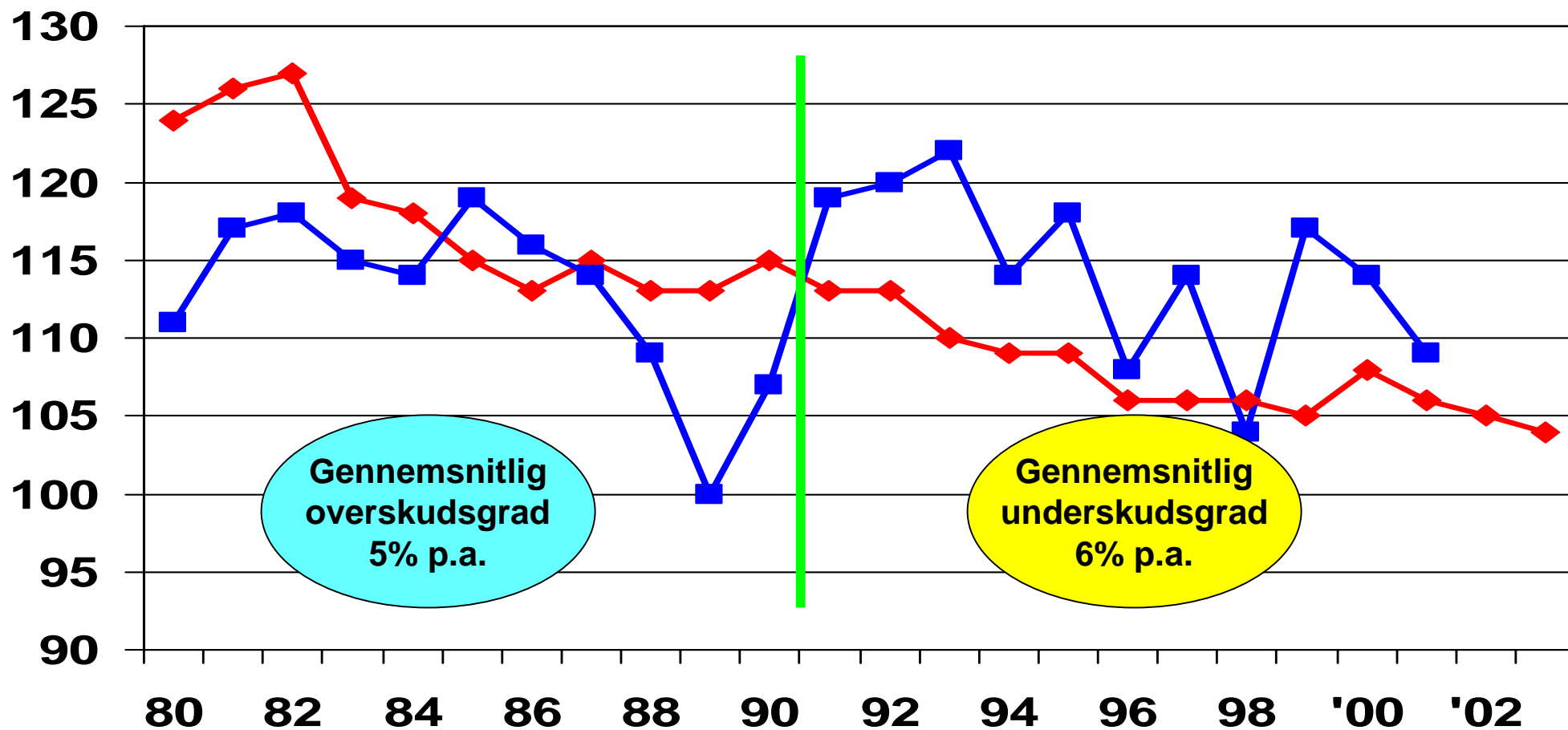
Udvikling i kort rente i perioden 1980- 2003

— Kort rente % p.a.



Udvikling i combined ratio f.e.r versus break-even

— CR f.e.r - alle selskaber — Break-even



Præmier f.e.r 2001 = 32 mia. kr.

Topdanmark



Skadeforsikringssselskaber efter år 2000

Karakteristika

Lave/negative finansindtægter

- Tab på diversifikation
- Meget lav rente og store kursudsving på aktier
- Lav solvensdækning

Tab på forsikringsdrift

- Stadig relativt høj combined ratio
- Break-even for combined ratio er faldet yderligere qua lav rente
- Stigende udgifter til genforsikring

Strukturtilpasning

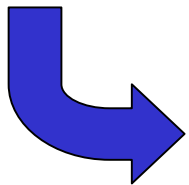
- Færre aktører, nye ejerforhold og etablering af samarbejdsaftaler



International strukturtilpasning

Udvikling karakteriseret ved

- Grænseoverskridende fusioner
- Indtjening typisk fordelt med indtjening i hjemland og tab i udland
- Indtjening på investeringer i værdipapirer og tab på primære forretning
- Ingen synergifordele høstet ved grænseoverskridende aktiviteter
- Investorerne krav til risikopræmie vokset



Refokusering på hjemmemarkedet og primær forretning



Strukturtilpasning i Danmark

Færre spillere

Provinzial → Alm. Brand

Allianz Nordeuropa → Alka

Trekroner → Codan

Winterthur → Tryg

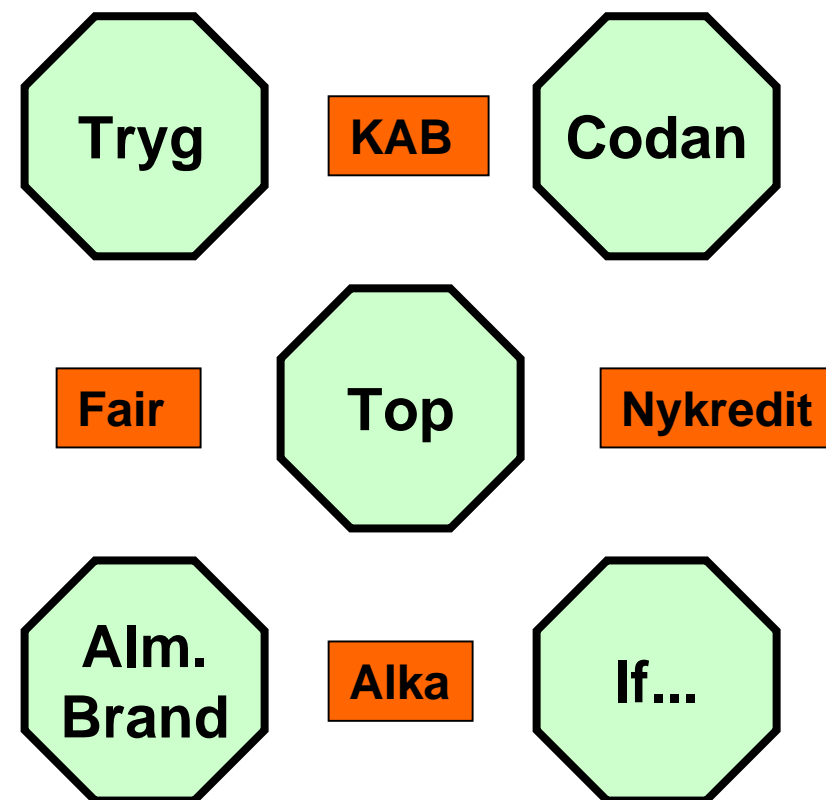
Zürich → Tryg

Gerling drosler ned

Hamburg-Mannh. stopper

Plus Forsikring konkurs

Større og mindre aktører



Vejen ud af den onde cirkel

- skadeforsikringssektoren

Generelt for branchen

**"Vi vil gå efter en
combined ratio på
95 i 2005"**

**"Vi skal gøre det
mindst lige så godt
som Top"**

Fokus på indtjening frem for vækst

- Præmieforhøjelser
- Omkostningsreduktioner
 - personalereduktioner
 - automatisering
- Styring af risici og skadeudgifter

Tryg: Stine Bosse

Codan: Jens Erik Christensen

Om nødvendigt yderligere strukturløsning



Topdanmark

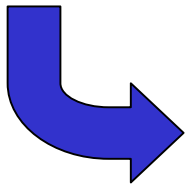


Succeskriterier de nærmeste år

Generelt for branchen:

- Afsætningskraft
- Lav omkostningsprocent
- Styring af risici og skadeudgifter

- Forsigtig investeringspolitik



Fokus på forsikringsforretningen i kombination med en forsigtig investeringspolitik



Vejen frem for Topdanmark

Fastholdelse af Topdanmarks mål og strategi

Fokus på Topdanmarks værdiskabelse



Topdanmark



Topdanmarks mål og strategi

Mål:

- Sikre aktionærerne et langsigtet, konkurrencedygtigt og stabilt afkast
- Koncentrere aktiviteterne om skade og livsforsikring på det danske marked
- Sikre at værditilvæksten primært foregår via accept af forsikringsrisici frem for accept af finansielle risici

Strategi:

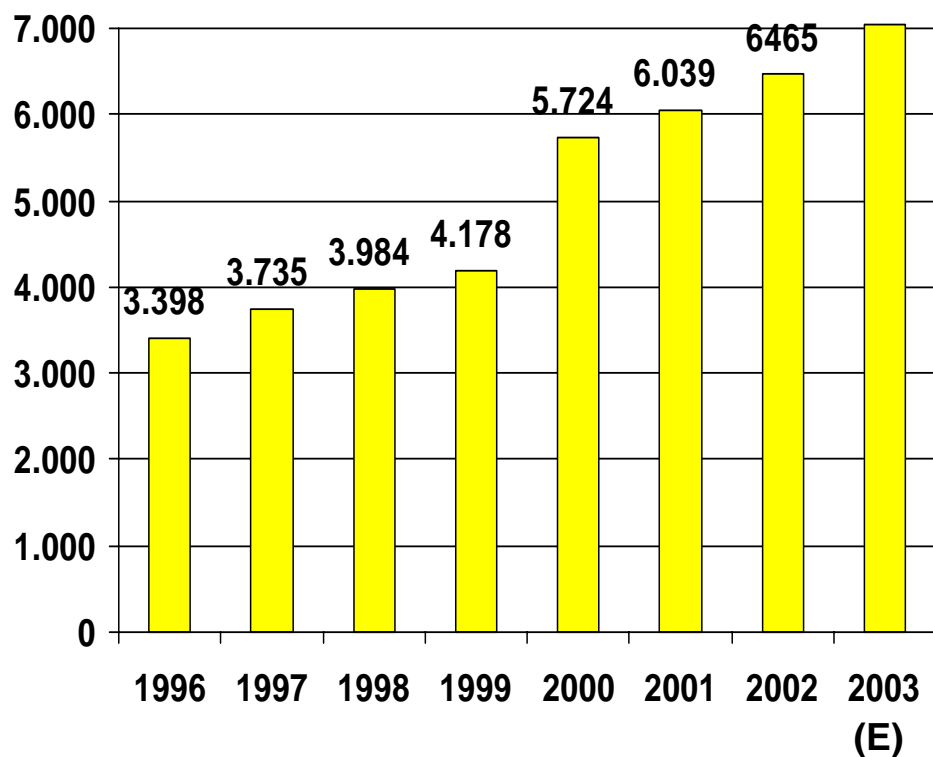
- Dynamik



Udvikling i Topdanmarks præmier

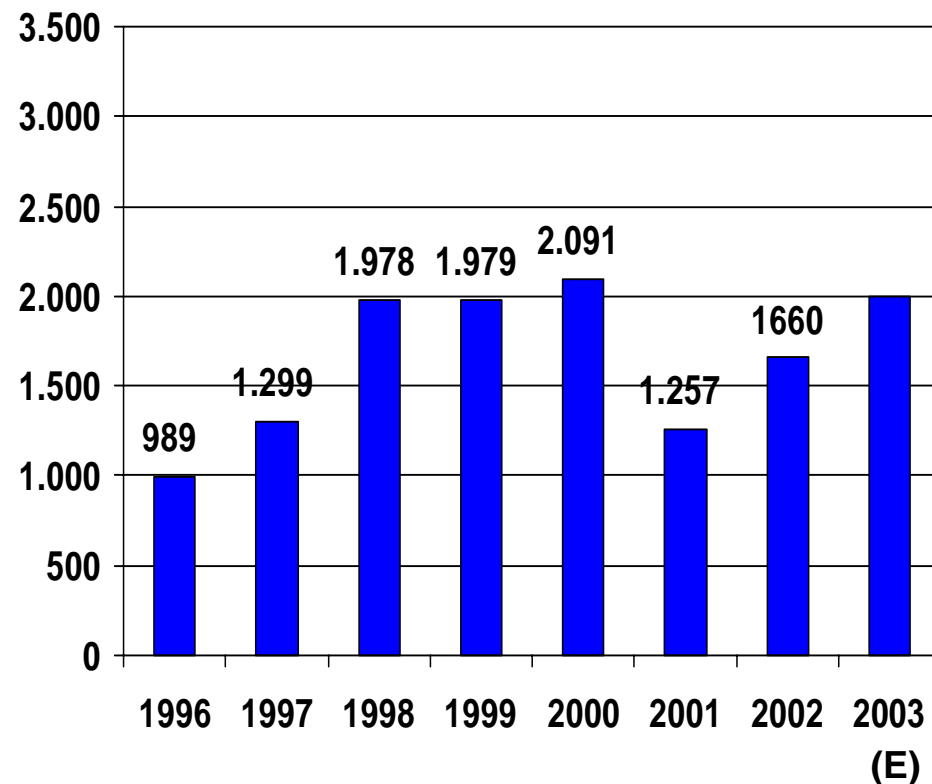
Præmieindtægter - Skade

Mio. kr.



Præmieindtægter - Liv

Mio. kr.

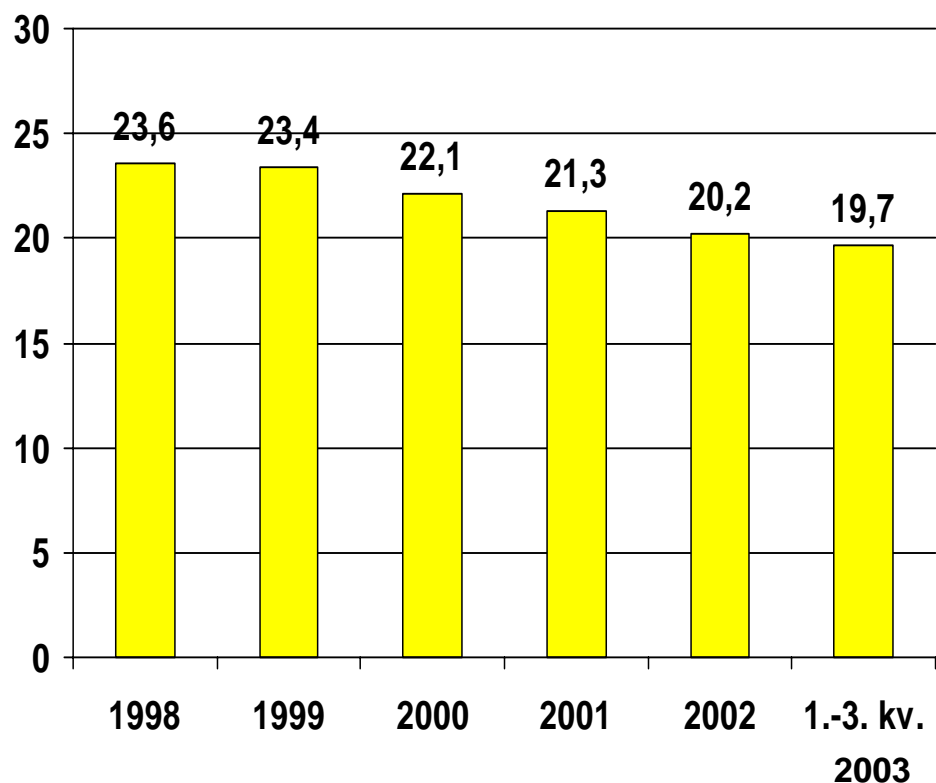


Topdanmark

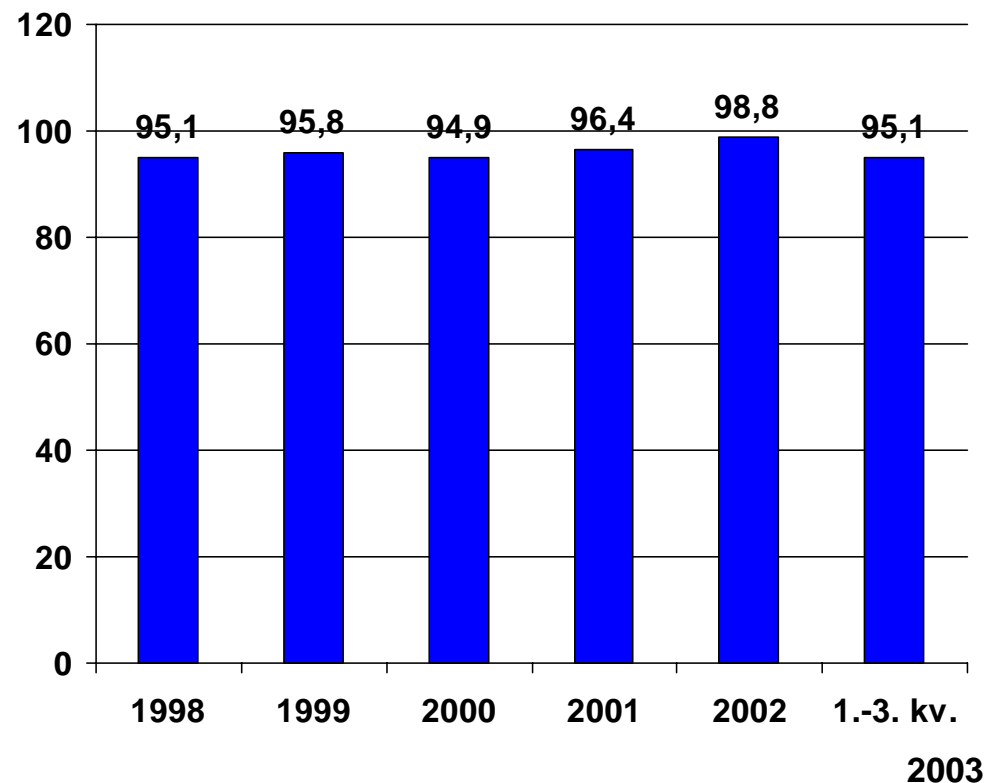


Udvikling i Topdanmarks nøgletal

Omkostningsprocent

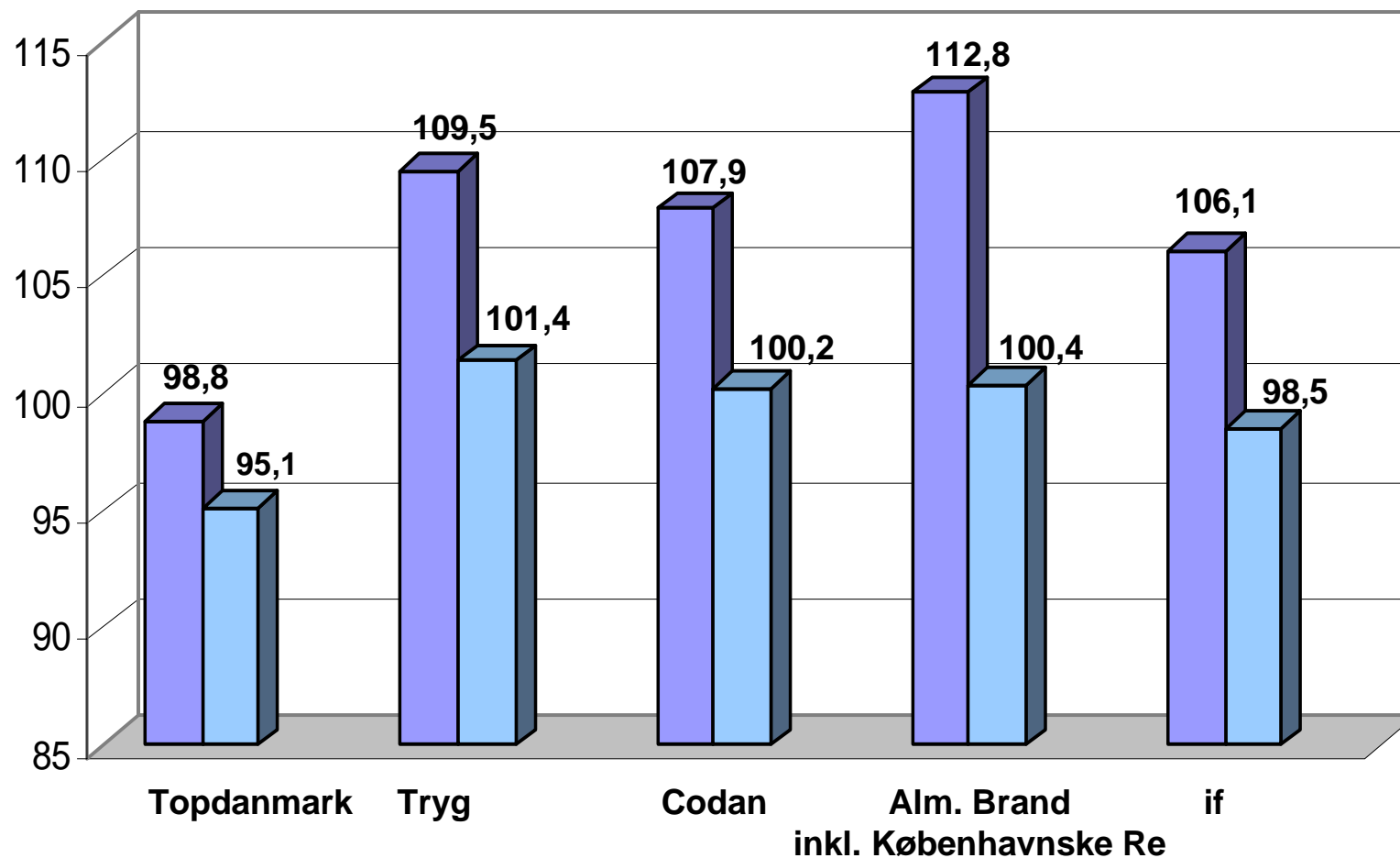


Combined ratio - ekskl. storm



Sammenligning af combined ratio

- koncernniveau



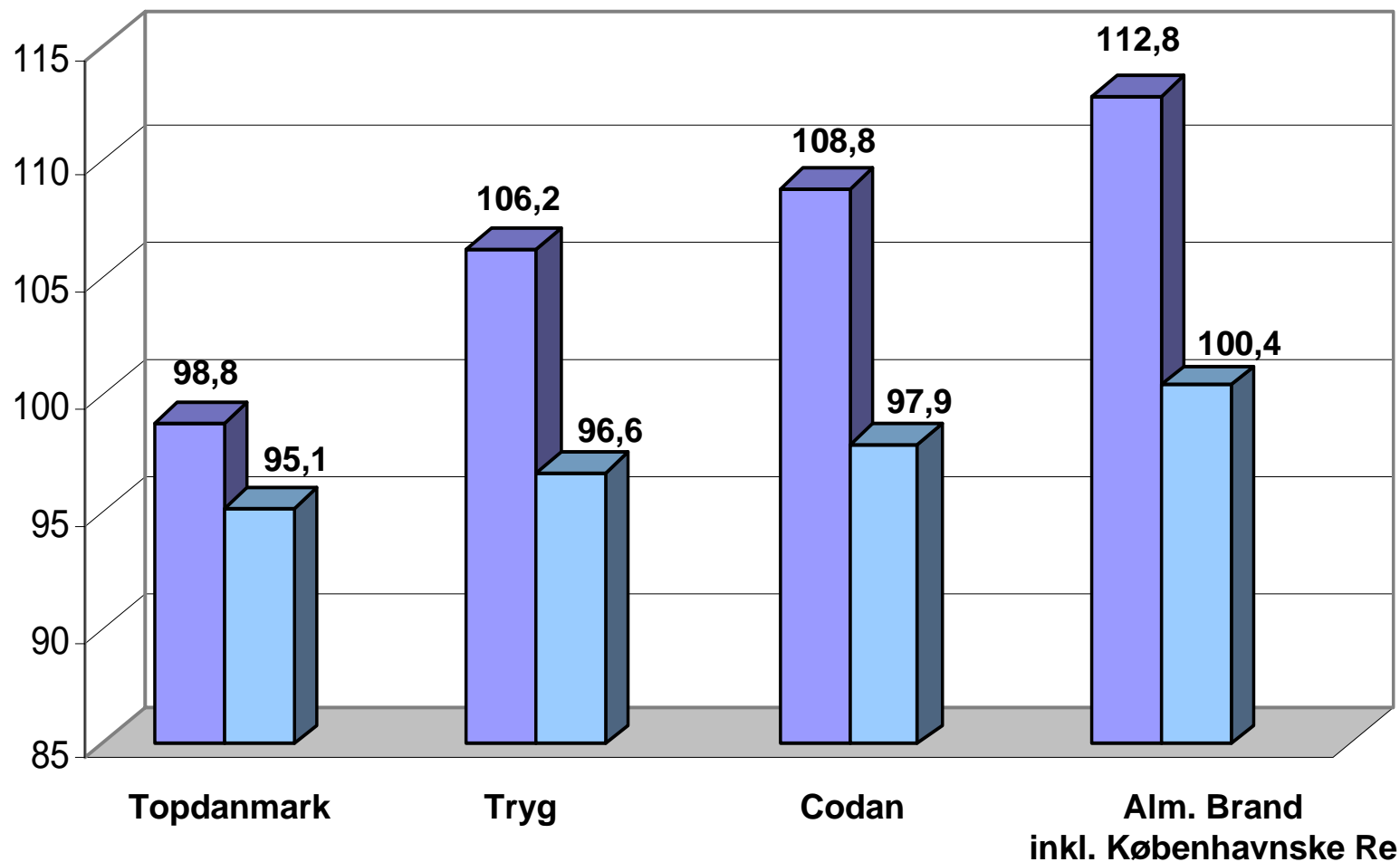
Combined ratio
2002

Combined ratio
1.-3. kvartal 2003



Sammenligning af combined ratio

- dansk forretning

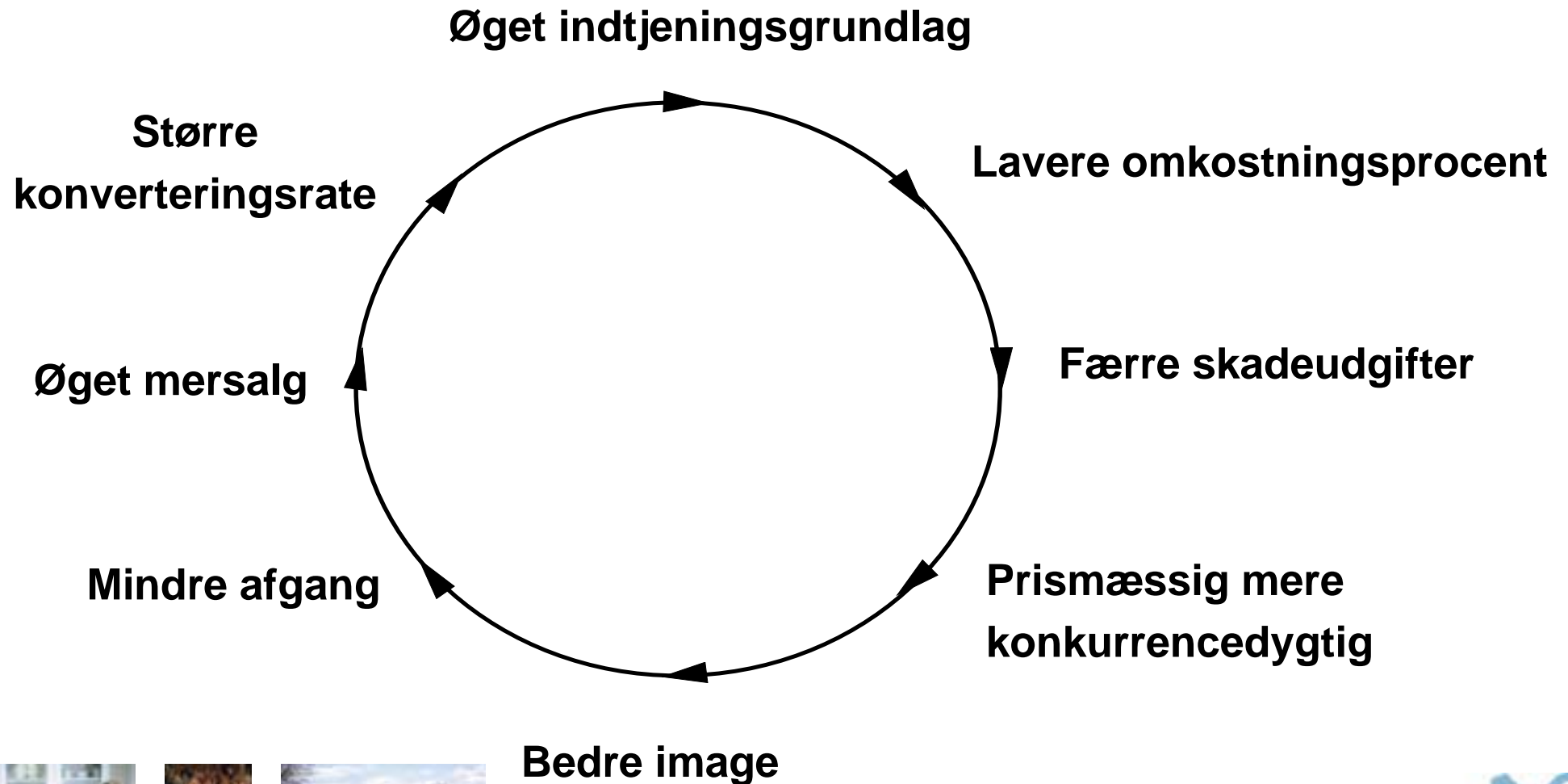


Combined ratio
2002

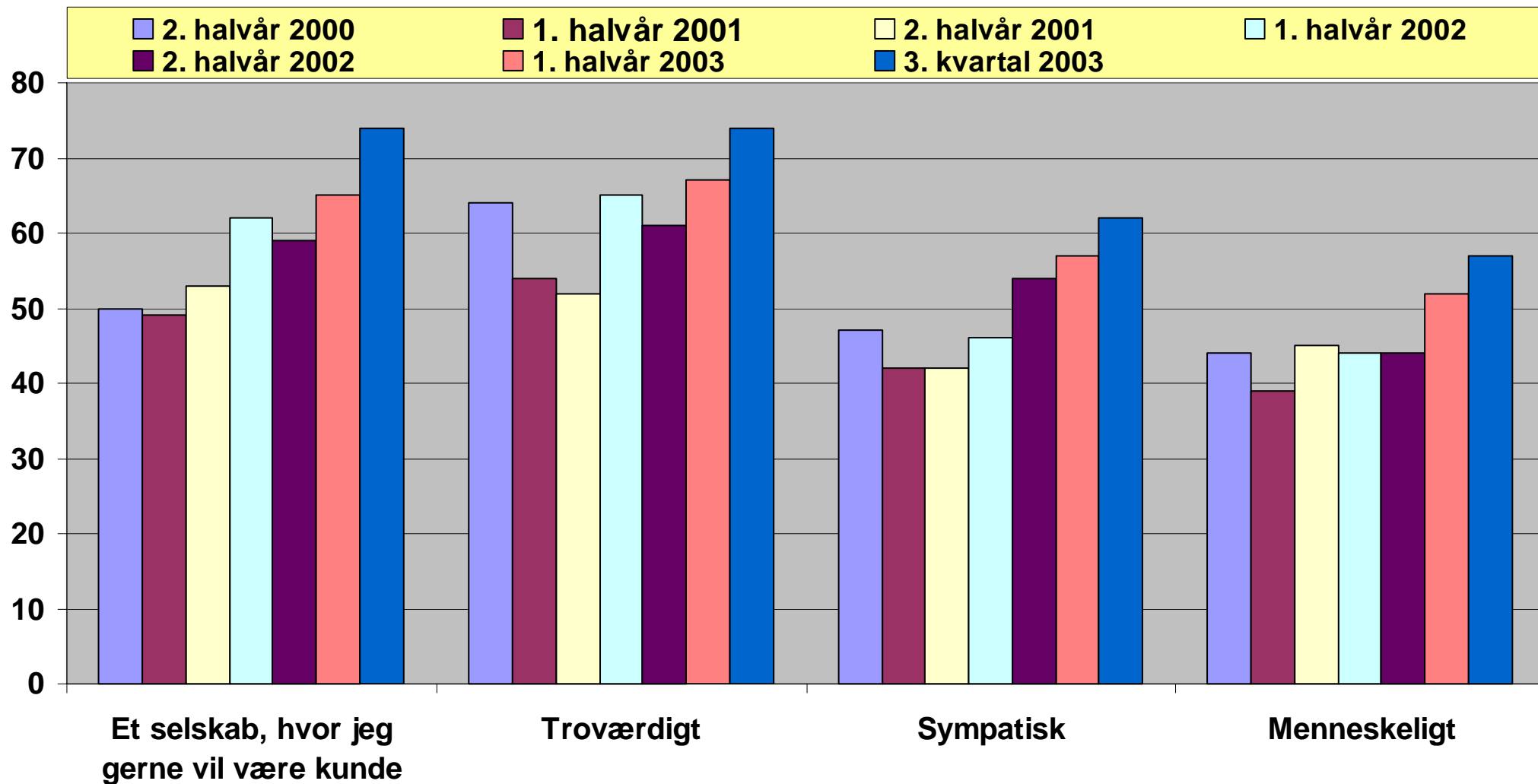
Combined ratio
1.-3. kvartal 2003



Den gode cirkel

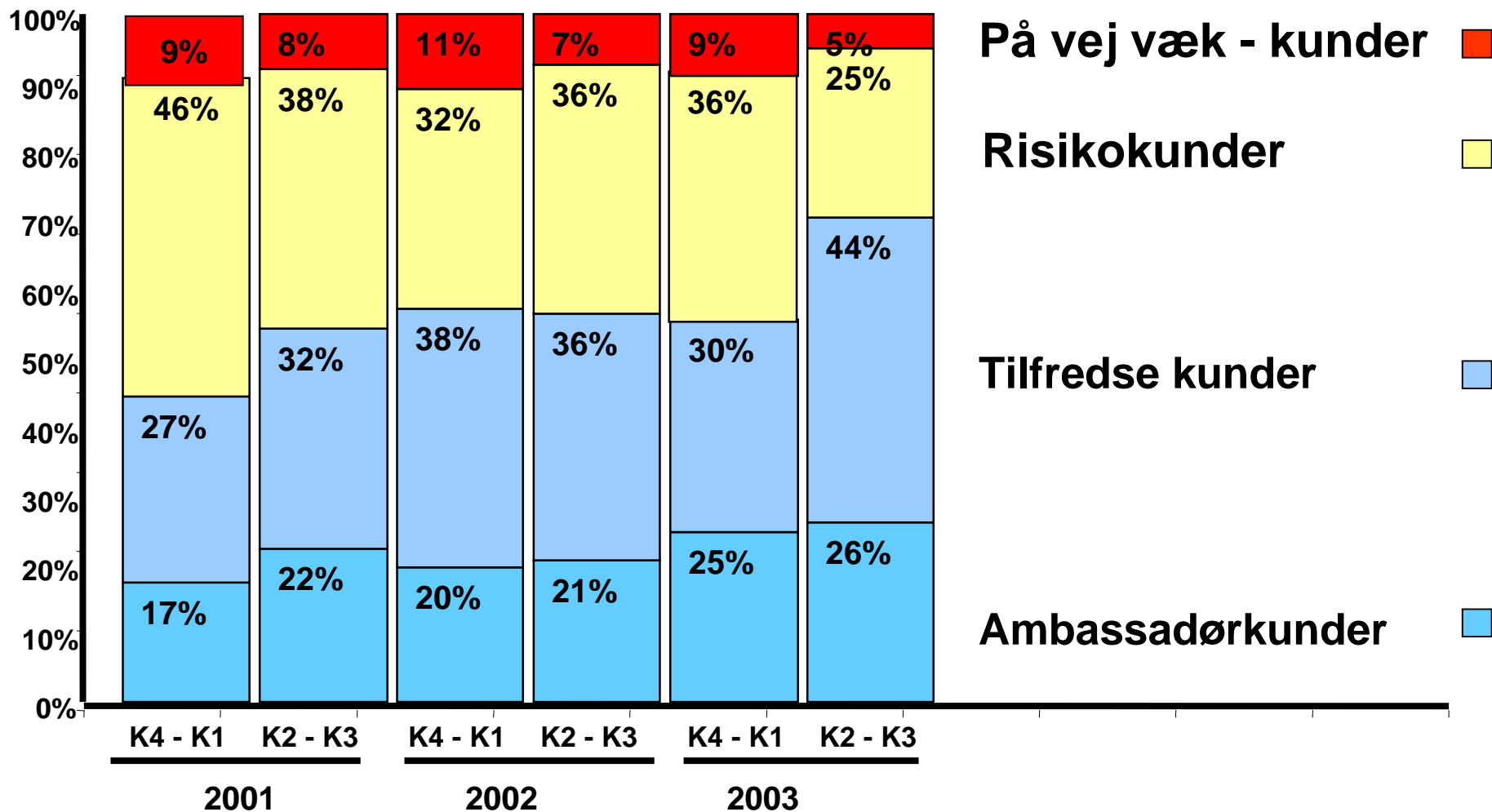


Udvikling af Topdanmarks image - egne kunder



Topdanmarks kundetilfredshedsindeks

- udvikling siden 4. kvartal 2000



Fokusområder i relation til succeskriterier

**Afsætnings-
kraft**

- **Styrke egen distributionskraft**
- **Øge fokus på kundeloyalitet**
- **Fastholde/øge vor gode konkurrenceevne**

**Omkostnings-
procent**

- **Fortsætte med effektivitetsforbedringer**
- **Investere yderligere i IT**

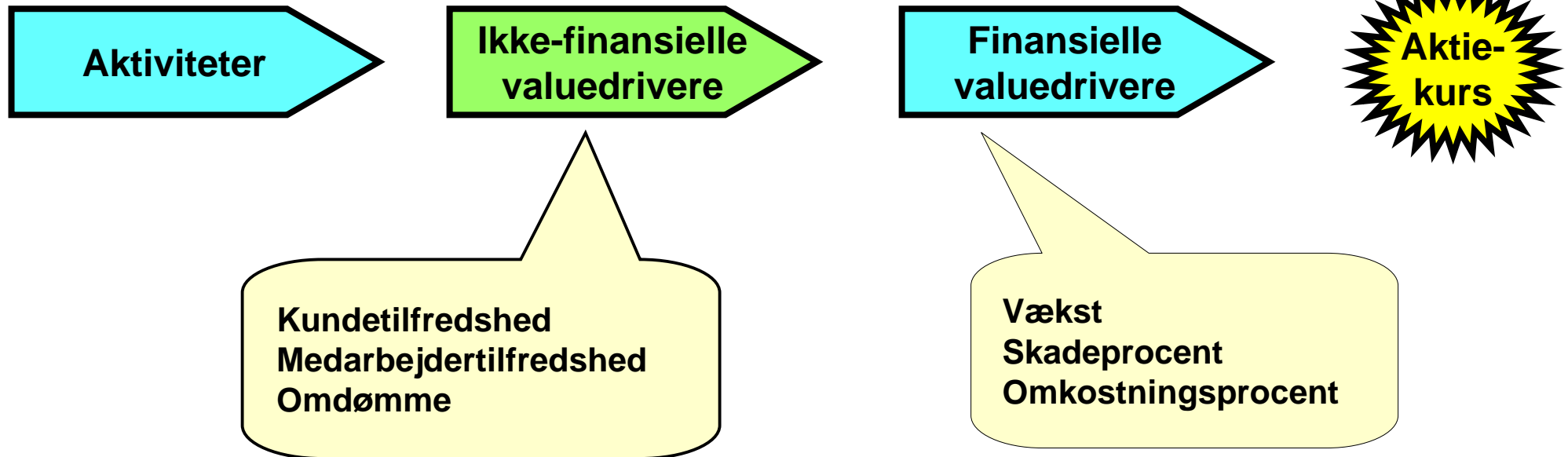
**Risici og
skadeudgifter**

- **Sætte øget fokus på ”dårlige risici”**
- **Gennemføre nødvendige forhøjelser**
- **Finde tiltag, der reducerer skadeudgifter**



Værdikæde i Topdanmark

Kort- og langsigtet tankegang



”Danmarks bedste arbejdsplads”

- resultater fra undersøgelse i november 2003

**91% svarede
”ofte sandt” eller ”næsten altid sandt”
til spørgsmålet:**

**”alt taget i betragtning mener jeg, at
det er et rigtig godt sted at arbejde”**

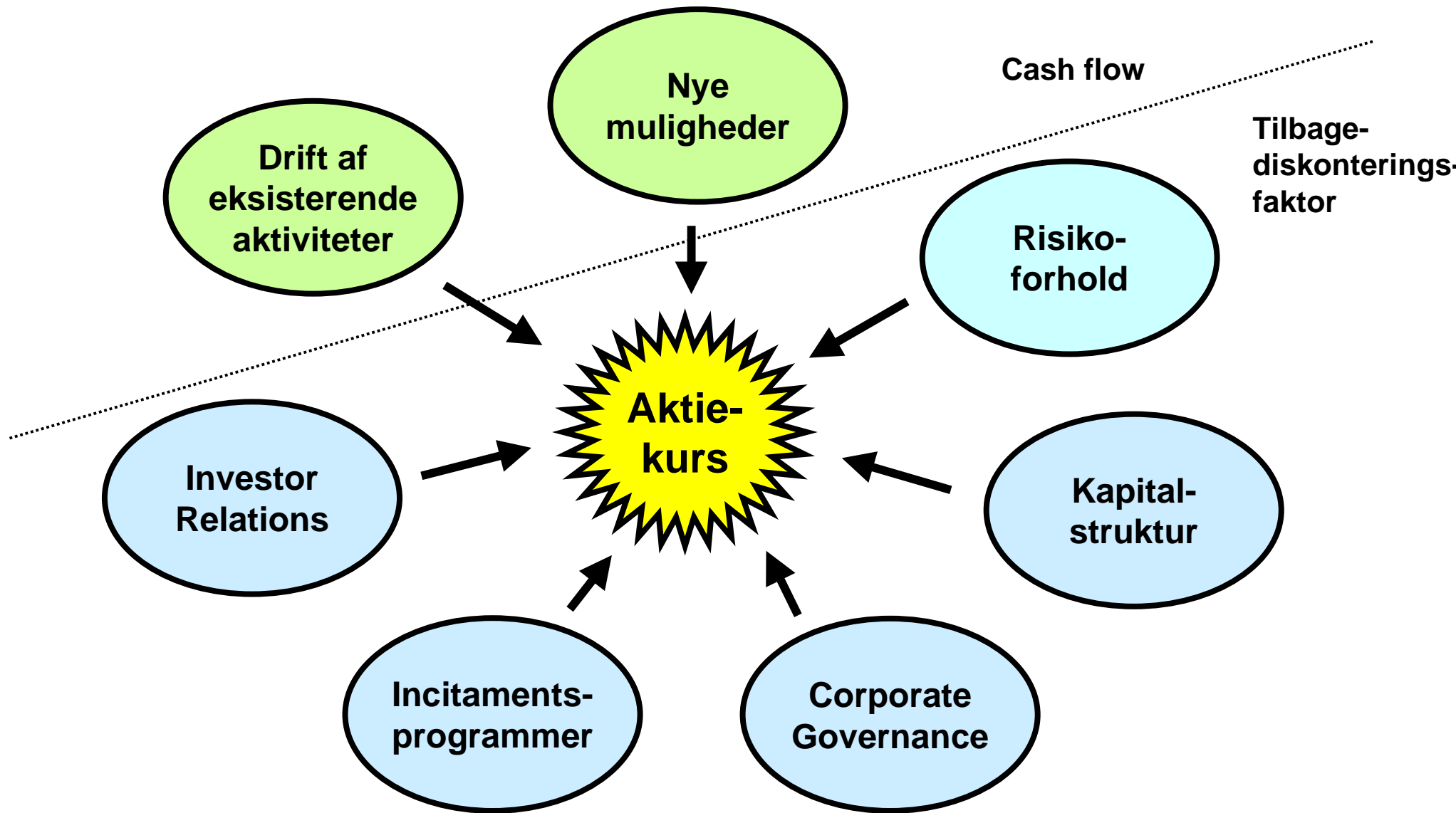
**Topdanmark
blev i år
nr. 18**

Sidste år var tallene: 87% nr. 20

**Generelt viser 2003 undersøgelsen et styrket billede
af medarbejdertilfredsheden i Topdanmark:
- ud af undersøgelsens 57 spørgsmål
er 51 forbedret i forhold til sidste år**



Værdiskabelse i Topdanmark



Forrentning af egenkapital - ROE

Eksempel

Drift

Præmier	100,0
Renter	<u>2,5</u>
Indtægter i alt	102,5
Combined ratio	<u>95,0</u>
Overskud fra drift	<u><u>7,5</u></u>

ROE

Præmier = 3 x egenkapital	
Overskud fra egenkapital	6,0%
Overskud fra drift (3x7,5)	<u>22,5%</u>
ROE	<u><u>28,5%</u></u>

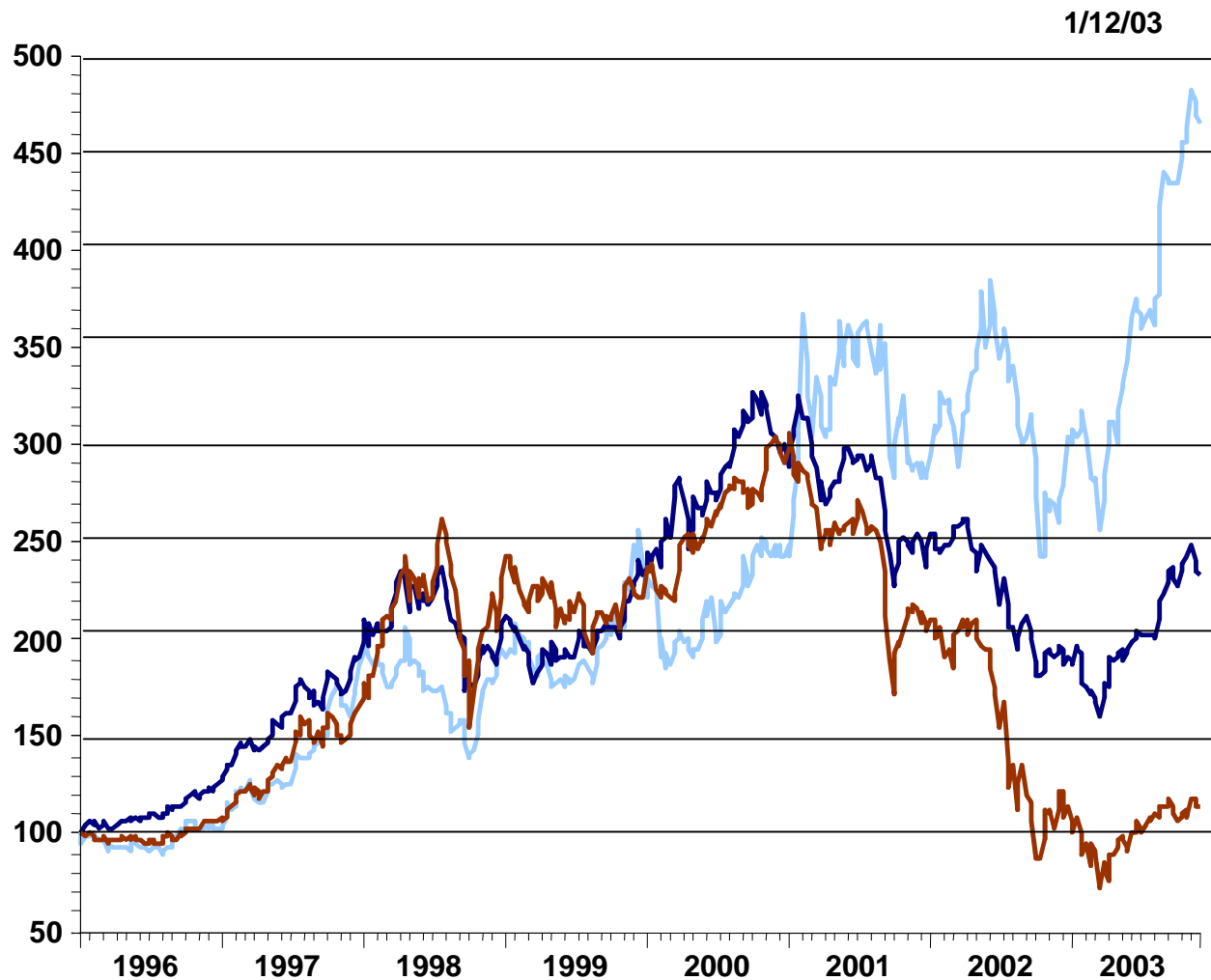


Topdanmark-aktiens profil

- **Fokuseret strategi**
- **Topdanmark er en forsikringsaktie - ikke en investeringsforening**
- **Begrænsede investeringsmæssige risici**
 - princip: aktionærene ønsker selv at vælge investeringsrisici
- **Kalkulerede forsikringsmæssige risici**
 - afkast fra forsikrings- og investeringsmæssige risici er svagt korrelerede - forsikringsrisiko attraktiv
- **Relativt begrænset top-line vækst i skade - større i liv**
- **Højt cash flow**
- **Stort tilbagekøbsprogram**



Kursudvikling i Topdanmark



Topdanmark

KFX-indeks

**Europæisk
forsikrings-indeks**



Topdanmark



www.topfacts.dk

- en kilde til opdateret information om Topdanmark

